

# ATLAS

Kollektion Manila

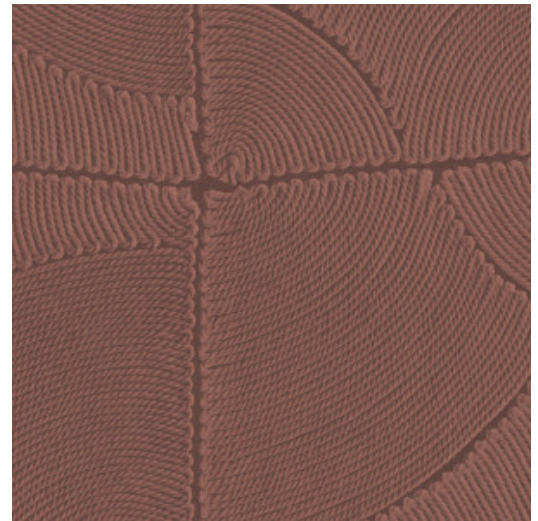


## Geschichte hinter der Kollektion

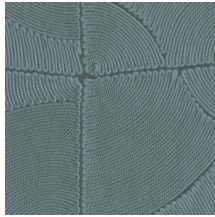
Florale Darstellungen in Kombination mit organischen Formen ziehen sich wie ein roter Faden durch die Kollektion Manila.

## Technische Spezifikationen

Referenz	<u>64535</u> • Brick
Produktkategorie	Refined
Zusammensetzung	Vinyltapete auf Papier
Umschreibung	Inspiriert von akribisch genau zu einem organischen Blockmuster arrangierten Seilen
Abmessungen	Rollen von 10,05 m x 0,70 m = 7 m <sup>2</sup>
Ansatz	Versetzter Ansatz 90/45 cm
Klebstoff	Arte Clearpro oder ein qualitativ hochwertiger Dispersionskleber
Wie einkleistern	Methode 1: Wand einkleistern und Wandbekleidung anfeuchten. Methode 2: Wandbekleidung einkleistern.
Lichtbeständigkeit	Gute Lichtbeständigkeit
Wie entfernen	Spaltbar
Entflammbarkeit EU	B-s2, d0
Entflammbarkeit US	Class A
Wartung	Wasserbeständig



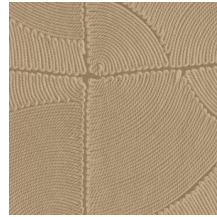
## Farben (6)



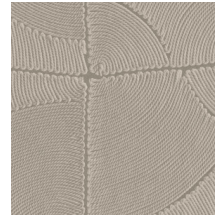
64530



64531



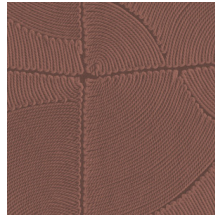
64532



64533

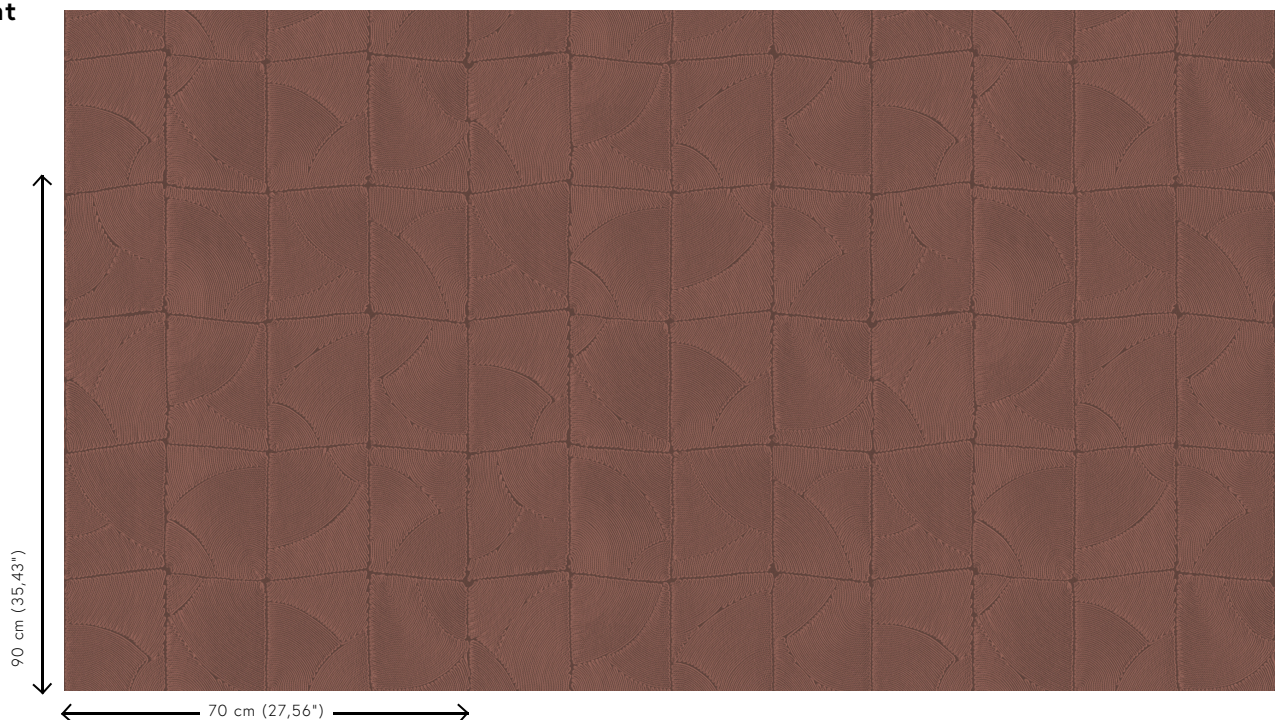


64534



64535

## Ansicht



Weitere Info? [Klicken Sie hier](#)

Bestellen Sie Muster, berechnen Sie Mengen, schauen Sie Anleitungsvideos an, laden Sie technische Informationen herunter und mehr: [www.arte-international.com](http://www.arte-international.com)



ARTE®

wallcoverings for the ultimate in refinement