

CORNICE

Kollektion Luster



Geschichte hinter der Kollektion

In der spanischen Kolonialzeit wurden häufig Capiz-Muscheln anstelle von Glas in Fenstern eingesetzt. Diese Muschelschalen waren leichter erhältlich und filtern das einfallende Licht zudem auf ansprechende Weise. Der wissenschaftliche Name dieser Muschel ist Placuna placenta, sie wird jedoch auch Fensterscheiben-Muschel genannt.

Technische Spezifikationen

Referenz	<u>70332</u> • Sandstone
Produktkategorie	Couture
Zusammensetzung	Naturwandbekleidung auf Vlies
Umschreibung	Manuell eingearbeitete Capiz-Muscheln, die durch viel Relief und einen edlen Perlmutter-Schimmer beeindrucken
Abmessungen	Fliesen von 50 cm x 50 cm
Ansatz	Gerader Ansatz 50 cm
Bemerkung	Cornice ist eine dekorative Wandbekleidung. Die Fliesen sind spritzwasserfest, sollten jedoch nicht für längere Zeit mit Wasser in Berührung kommen. Verwenden Sie den speziell von Arte entwickelten Kleber "Clearpro Extreme" (Verbrauch: 1kg = 5 m ² , verkauft pro 5 kg) oder einen gleichwertigen leicht zu verarbeitenden Montagekleber. Bestelleinheit Verpackung 4 St.
Klebstoff	Arte Clearpro Extreme oder einen gleichwertigen leicht zu verarbeitenden Montagekleber
Wie einkleistern	Wandbekleidung einkleistern
Lichtbeständigkeit	Ausreichende Lichtbeständigkeit
Brandverhalten EU	D-s1, d0
Brandverhalten US	Class A
Wartung	Wasserbeständig



Farben (4)



70330



70331

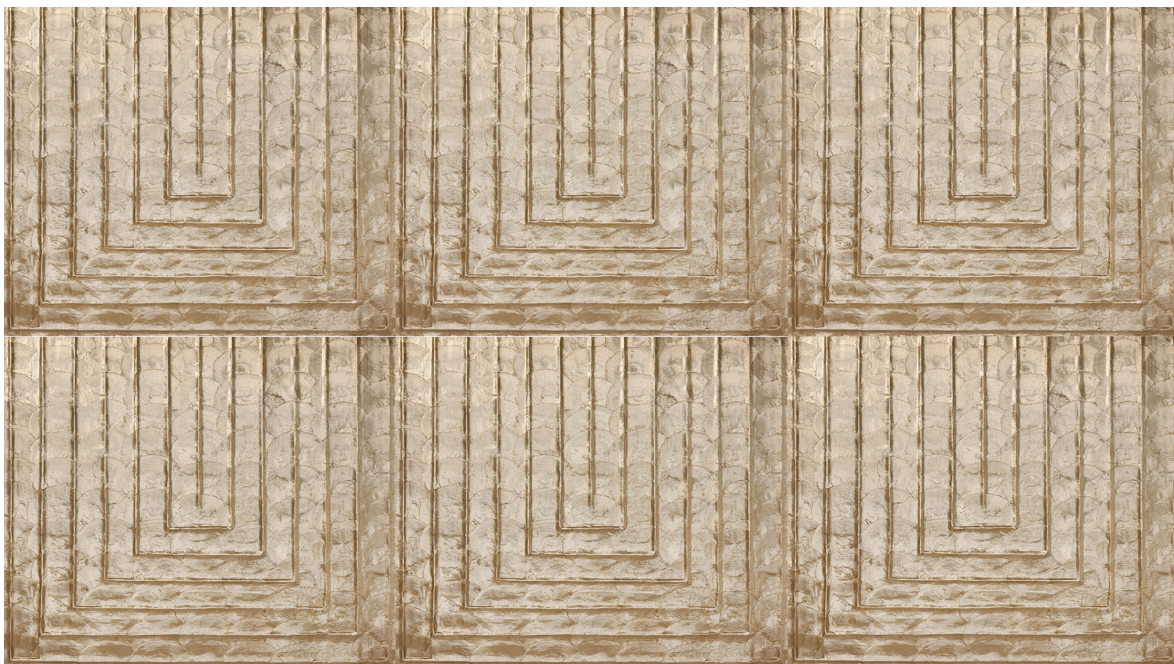


70332



70333

Ansicht



Weitere Info? [Klicken Sie hier](#)

Bestellen Sie Muster, berechnen Sie Mengen, schauen Sie Anleitungsvideos an, laden Sie technische Informationen herunter und mehr: www.arte-international.com



ARTE®

wallcoverings for the ultimate in refinement