



# JAVA

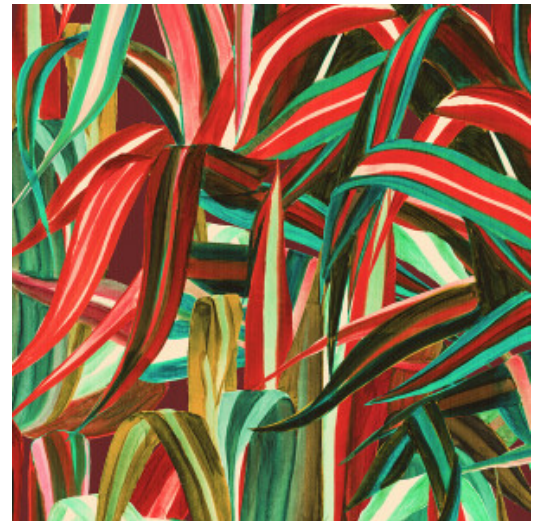
Kollektion Décors & Panoramiques

## Geschichte hinter der Kollektion

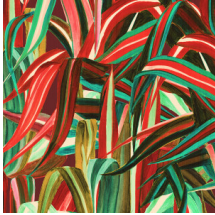
Jedes Panorama oder jeden Dekor lässt Sie in ein Märchen oder eine faszinierende Geschichte eintauchen. Nicht nur die Abbildung regt die Fantasie an - auch das verwendete Material überrascht. Von samtweichen Seiden-Looks und Bouclé-Stoffen bis hin zu edlen Leineneffekten.

## Technische Spezifikationen

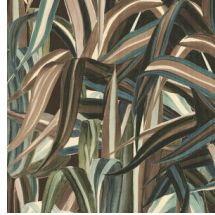
Referenz	<u>72010A</u> • Cherry
Produktkategorie	Exquisite
Zusammensetzung	Naturwandbekleidung auf Vlies
Umschreibung	Ein üppiges botanisches Dekor mit der Optik einer handbemalten Wandbekleidung, gedruckt auf einen fil-à-fil Jutestoff
Abmessungen	Breite 100 cm / lieferbar pro laufenden Meter
Ansatz	Versetzter Ansatz 200/100 cm
Bemerkung	Java wird aus natürlichen Jutefasern gefertigt. Diese werden vertikal ausgerichtet und mit der Fil à Fil-Technik auf die Oberfläche geklebt, wodurch eine unverwechselbare textile Oberfläche entsteht. Die Unregelmäßigkeit des Jutegarnes ist charakteristisch für ein Naturprodukt und verstärkt die Schönheit der Wandbekleidung
Klebstoff	Arte Clearpro oder ein qualitativ hochwertiger Dispersionskleber
Wie einkleistern	Wand einkleistern
Lichtbeständigkeit	Gute Lichtbeständigkeit
Wie entfernen	Restlos abziehbar
Entflammbarkeit EU	B-s1, d0
Entflammbarkeit US	Class A
Wartung	Sehr leicht wasserbeständig zum Zeitpunkt der Verarbeitung (feuchte Kleisterflecken abtupfen)



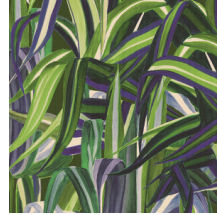
## Farben (3)



72010A



72011A



72012A

## Ansicht



Weitere Info? [Klicken Sie hier](#)

Bestellen Sie Muster, berechnen Sie Mengen, schauen Sie Anleitungsvideos an, laden Sie technische Informationen herunter und mehr: [www.arte-international.com](http://www.arte-international.com)



ARTE®

wallcoverings for the ultimate in refinement