



ERI

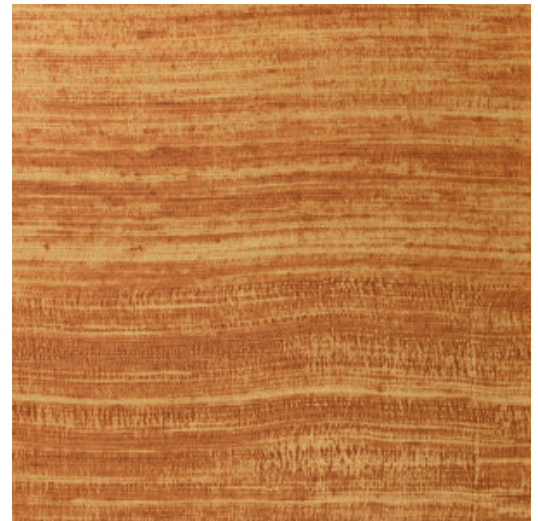
Kollektion Textura

Geschichte hinter der Kollektion

Die schönsten Strukturen aus der Natur entfalten auch an der Wand ihre Schönheit. Von gewebten Gräsern über geflochtene Blätter bis hin zu Lederoptik: in Tapeten wiedergegeben erstrahlen sie wie nie zuvor. Ergänzt werden sie durch Strukturen aus grobem oder sehr fein gewebtem Leinen und wunderschöner Seide. Das Farbspektrum dieser Vinyl-Kollektion reicht von zeitlosen, zarten Tönen bis hin zu sehr markanten Nuancen.

Technische Spezifikationen

Referenz	<u>72050A</u> • Copper
Produktkategorie	Refined
Zusammensetzung	Vinyltapete auf Vlies
Umschreibung	Inspiriert von einem offen gewebten Seidenstoff, auf einem Hintergrund von edler Hochglanzfolie
Abmessungen	Rollen von 10,05 m x 1,00 m = 10 m ²
Ansatz	Gerader Ansatz 90 cm (Oder ansatzfrei)
Bemerkung	Eri können Sie auf zwei verschiedene Weisen anbringen. Sie können die Tapete auf Rapport kleben, damit die Wand einen gleichmäßigen Look bekommt. Sie können aber auch die Bahnen willkürlich verarbeiten. In diesem Fall werden Sie die Bahnen deutlich sehen und kreieren so den stillvollen Effekt von natürlicher Seide an der Wand
Klebstoff	Arte Clearpro oder ein qualitativ hochwertiger Dispersionskleber
Wie einkleistern	Wand einkleistern
Lichtbeständigkeit	Gute Lichtbeständigkeit
Wie entfernen	Restlos abziehbar
Entflammbarkeit EU	B-s2, d0
Entflammbarkeit US	Class A
Wartung	Wasserbeständig



Farben (8)



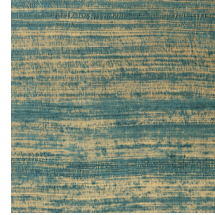
72050A



72051A



72052A



72053A



72054A



72055A

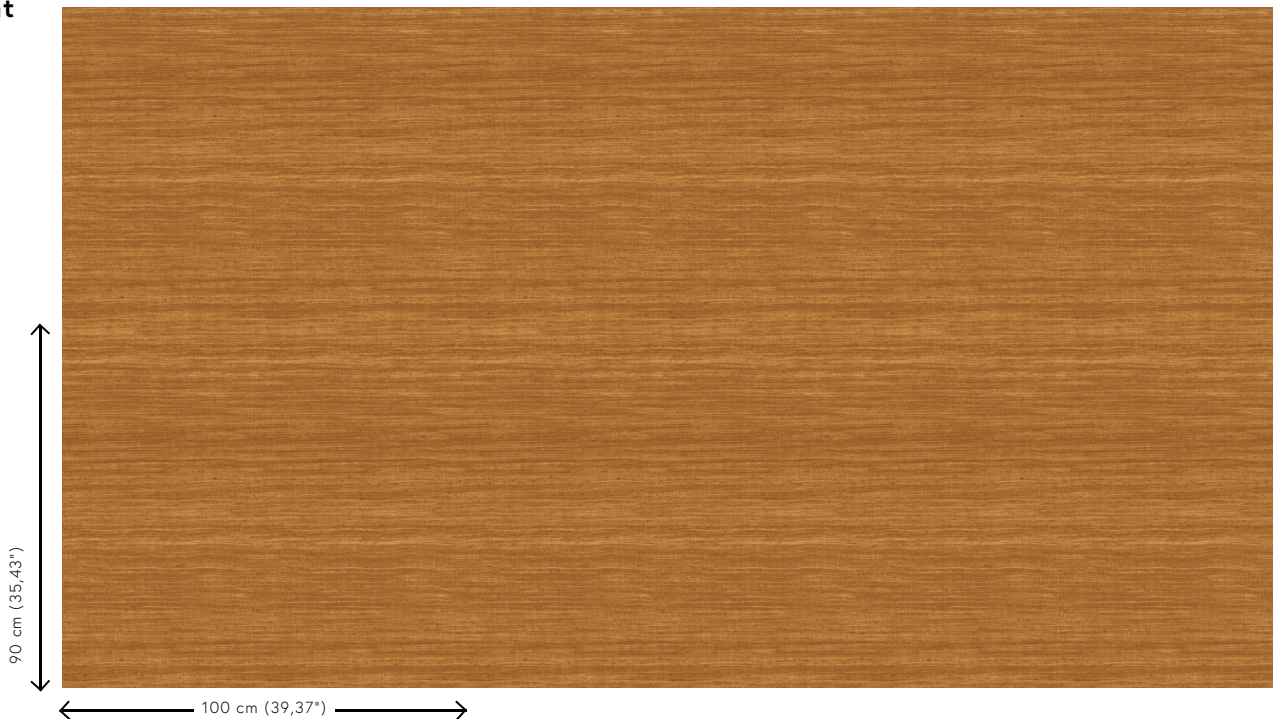


72056A



72057A

Ansicht



Weitere Info? [Klicken Sie hier](#)

Bestellen Sie Muster, berechnen Sie Mengen, schauen Sie Anleitungsvideos an, laden Sie technische Informationen herunter und mehr: www.arte-international.com



ARTE®

wallcoverings for the ultimate in refinement