

# ANICCA

Kollektion Kanso



## Geschichte hinter der Kollektion

Willkommen in der Welt von Kanso, bei der das japanische Interieurkonzept von Minimalismus und Purismus Pate stand. Die Kollektion verkörpert den Urbegriff des Designs, die Verbindung schlichter und scheinbar einfacher geometrischer Muster. Das ausgeprägte Relief der Wandbekleidungen verleiht dem Raum eine taktile Dimension, wobei das weiche, samtige Textilmaterial ein Gefühl von Wärme und Gemütlichkeit vermittelt. Das Ergebnis ist eine Kollektion, die edles Flair ausstrahlt, doch dabei dezent bleibt, wobei alle Muster und Farben sorgfältig im Hinblick auf zeitlose Eleganz entworfen wurden.

## Technische Spezifikationen

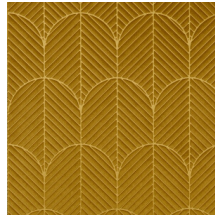
Referenz	<u>72523</u> • Sesame
Produktkategorie	Couture
Zusammensetzung	3D-Textilwandbekleidung auf Vlies
Umschreibung	Ein geometrisches Muster, das einen faszinierenden 3D-Effekt erzeugt, vollendet durch einen weichen Samtstoff
Abmessungen	Breite 120 cm / lieferbar pro laufenden Meter
Ansatz	Ansatzfrei 0 cm, Bezug nehmend auf die Muster Höhe von 31 cm
Bemerkung	Fleckabweisend und positive akustische Wirkung
Klebstoff	Arte Clearpro oder ein qualitativ hochwertiger Dispersionskleber
Wie einkleistern	Wand einkleistern
Lichtbeständigkeit	Gute Lichtbeständigkeit
Wie entfernen	Restlos abziehbar
Entflammbarkeit EU	C-s2, d0
Entflammbarkeit US	Class A
Wartung	Sehr leicht wasserbeständig zum Zeitpunkt der Verarbeitung (feuchte Kleisterflecken abtupfen)



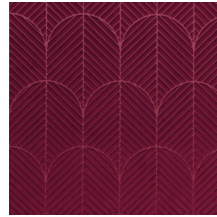
## Farben (5)



72520



72521



72522



72523



72524

## Ansicht



← 120 cm (47,24") →

Weitere Info? [Klicken Sie hier](#)

Bestellen Sie Muster, berechnen Sie Mengen, schauen Sie Anleitungsvideos an, laden Sie technische Informationen herunter und mehr: [www.arte-international.com](http://www.arte-international.com)



ARTE®

wallcoverings for the ultimate in refinement