



# PUZZLE

Kollektion Marqueterie

## Geschichte hinter der Kollektion

Das Naturprodukt Sisal, eine strapazierfähige Faser, die aus Agaven gewonnen wird, bildet die Grundlage der Marqueterie-Kollektion. Die natürlich gewebten Sisalstücke werden von Hand zugeschnitten und in verschiedenen Mustern verlegt. Die traditionelle Marketerie-Technik erscheint in markanten geometrischen Figuren. Sowohl die verschiedenen Webrichtungen als auch die verwendeten Farben sorgen für viel Tiefe und Relief in dieser 100% handgefertigten Wandbekleidung. Je nach Lichteinfall und Blickwinkel entsteht ein feines Schimmern.

## Technische Spezifikationen

Referenz	<u>72770</u> • Orange Ruby
Produktkategorie	Couture
Zusammensetzung	Naturwandbekleidung auf Vlies
Umschreibung	Ein geometrisches, buntes, wie zufällig angeordnetes Patchwork aus geraden und geschwungenen Formen
Abmessungen	Breite 90 cm / lieferbar pro laufenden Meter
Ansatz	Gerader Ansatz 110 cm
Klebstoff	Arte Clearpro oder ein qualitativ hochwertiger Dispersionskleber
Wie einkleistern	Wand und Produkt einkleistern
Lichtbeständigkeit	Ausreichende Lichtbeständigkeit
Wie entfernen	Restlos abziehbar
Entflammbarkeit EU	B-s1, d0
Entflammbarkeit US	Class A
Wartung	Sehr leicht wasserbeständig zum Zeitpunkt der Verarbeitung (feuchte Kleisterflecken abtupfen)



## Farben (5)



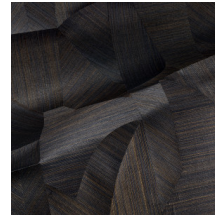
72770



72771



72780



72781



72782

## Ansicht



Weitere Info? [Klicken Sie hier](#)

Bestellen Sie Muster, berechnen Sie Mengen, schauen Sie Anleitungsvideos an, laden Sie technische Informationen herunter und mehr: [www.arte-international.com](http://www.arte-international.com)



ARTE®

wallcoverings for the ultimate in refinement