

TULLE


Kollektion Manila



Geschichte hinter der Kollektion

Florale Darstellungen in Kombination mit organischen Formen ziehen sich wie ein roter Faden durch die Kollektion Manila.

Technische Spezifikationen

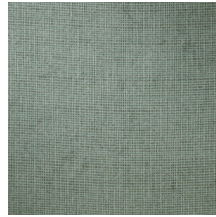
Referenz	<u>73080A</u> • Sand
Produktkategorie	Refined
Zusammensetzung	Vliestapete
Umschreibung	Zeitlose Wandbekleidung mit einem realistischen Textileffekt
Abmessungen	Rollen von 8,50 m x 0,70 m = 6 m ²
Ansatz	Ansatzfrei 0 cm
Klebstoff	Arte Clearpro oder ein qualitativ hochwertiger Dispersionskleber
Wie einkleistern	Wand einkleistern
Lichtbeständigkeit	Gute Lichtbeständigkeit
Wie entfernen	Restlos abziehbar
Entflammbarkeit EU	B-s1, d0
Entflammbarkeit US	Class A
Wartung	Leicht wasserbeständig
IMO Certified	 0493/22



Farben (14)



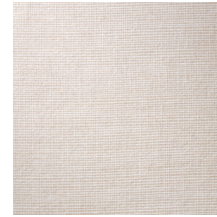
73080A



73081A



73082A



73083A



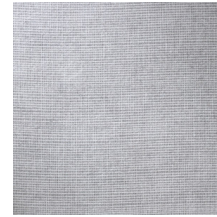
73084A



73085A



73086A



73087A



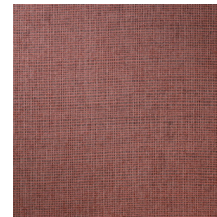
73088A



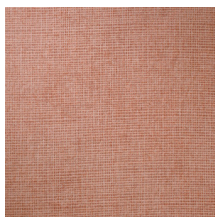
73089A



73090A



73091A



73092A



73093A

Weitere Info? [Klicken Sie hier](#)

Bestellen Sie Muster, berechnen Sie Mengen, schauen Sie Anleitungsvideos an, laden Sie technische Informationen herunter und mehr: www.arte-international.com



ARTE®

wallcoverings for the ultimate in refinement