



# CHINTZ

Kollektion Essentials Les Tricots

## Geschichte hinter der Kollektion

Die Kollektion Les Tricots schöpft ihre Inspiration aus der Welt der Haute-Couture mit einem deutlichen Augenzwinkern in Richtung kostbarer Stoffe und spezifischer Textiltechniken. Dank der Kombination aus einzigartigen Drucktechniken und der Verwendung von samtweichen Fasern erzeugt sie die Illusion von echten Stoffen. Die Mehrheit der Muster ist eher zurückhaltend und sehr vielseitig anwendbar, um der Wand neben der Farbe auch Struktur zu verleihen. Die Zeichnung mit einem Look von Chintz ist sehr apart und sticht durch ihren Glanz und ihre explosiven Farbpalette.

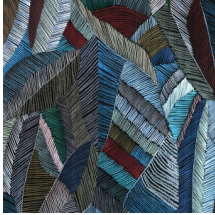
## Technische Spezifikationen

Referenz	<u>73104</u> • Shadow
Produktkategorie	Exquisite
Zusammensetzung	Textilwandbekleidung auf Vlies
Umschreibung	Farbenfrohe Fil-à-Fil-Wandbekleidung mit überschwänglichen Kreidelinien
Abmessungen	Breite 100 cm / lieferbar pro laufenden Meter
Ansatz	Versetzter Ansatz 183/91,5 cm
Klebstoff	Arte Clearpro oder ein qualitativ hochwertiger Dispersionskleber
Wie einkleistern	Wand einkleistern
Lichtbeständigkeit	Gute Lichtbeständigkeit
Wie entfernen	Restlos abziehbar
Entflammbarkeit EU	B-s1, d0
Entflammbarkeit US	Class A
Wartung	Sehr leicht wasserbeständig zum Zeitpunkt der Verarbeitung (feuchte Kleisterflecken abtupfen)

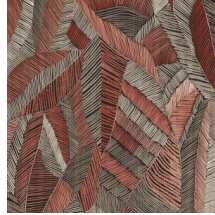




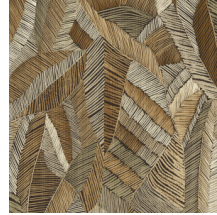
## Farben (5)



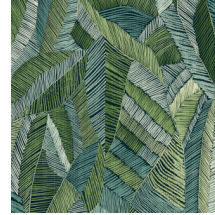
73100



73101



73102



73103



73104

## Ansicht



Weitere Info? [Klicken Sie hier](#)

Bestellen Sie Muster, berechnen Sie Mengen, schauen Sie Anleitungsvideos an, laden Sie technische Informationen herunter und mehr: [www.arte-international.com](http://www.arte-international.com)



ARTE®

wallcoverings for the ultimate in refinement