

MOTAS

Kollektion Pampas



Geschichte hinter der Kollektion

Diese Kollektion ist von Südamerika inspiriert, genauer gesagt von der Region Pampa. Sie erstreckt sich über einen Teil Argentiniens, ganz Uruguay und die Südspitze Brasiliens. Die Landschaft kennzeichnet sich dort durch weitläufige Grasflächen, die als Pampa bezeichnet werden.

Technische Spezifikationen

Referenz	<u>Z3500</u> • Mushroom
Produktkategorie	Refined
Zusammensetzung	Vinyltapete auf Papier
Umschreibung	Eine Abbildung der gewebten Fasern der Pfeilwurz aus Vinyl, die vor allem aufgrund der farbigen Sprengel auffällt
Abmessungen	Rollen von 10,05 m x 1,00 m = 10 m ²
Ansatz	Ansatzfrei 0 cm
Klebstoff	Arte Clearpro oder ein qualitativ hochwertiger Dispersionskleber
Wie einkleistern	Methode 1: Wand einkleistern und Wandbekleidung anfeuchten. Methode 2: Wandbekleidung einkleistern.
Lichtbeständigkeit	Gute Lichtbeständigkeit
Wie entfernen	Spaltbar
Entflammbarkeit EU	B-s2, d0
Entflammbarkeit US	Class A
Wartung	Wasserbeständig



Farben (18)



73500



73501



73502



73503



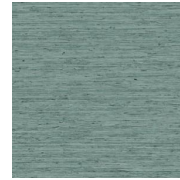
73504



73505



73506



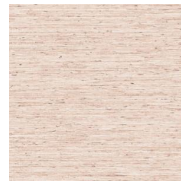
73507



73508



73509



73510



73511



73512



73513



73514



73515



73516



73517

Weitere Info? [Klicken Sie hier](#)

Bestellen Sie Muster, berechnen Sie Mengen, schauen Sie Anleitungsvideos an, laden Sie technische Informationen herunter und mehr: www.arte-international.com



ARTE®

wallcoverings for the ultimate in refinement