



SOMBRA

Kollektion Textura Ignis

Geschichte hinter der Kollektion

Die Tapetenkollektion Textura Ignis rückt außergewöhnliche Texturen ins Rampenlicht, die man nicht sofort an der Wand vermuten würde. Jedes Dessin ist eine wunderbare Interpretation eines besonderen Materials, von luxuriösen Textilien wie Seide, Wolle und Bouclé bis hin zu robustem Putz und Seil. Diese überraschenden Texturen werden in hochwertigem Vinyl lebendig, mit einer beeindruckend realistischen Darstellung. Ignis ist das lateinische Wort für Feuer, ein treffender Name für eine Kollektion, die Wärme und Charakter in den Raum bringt.

Technische Spezifikationen

Referenz	<u>Z3540A</u> • Dove
Produktkategorie	Refined
Zusammensetzung	Vinyltapete auf Papier
Umschreibung	Eine Interpretation eines sehr feinen Hanfgewebes mit kleinen Unregelmäßigkeiten und Knötchen
Abmessungen	Rollen von 10,05 m x 1,00 m = 10 m ²
Ansatz	Ansatzfrei 0 cm
Klebstoff	Arte Clearpro oder ein qualitativ hochwertiger Dispersionskleber
Wie einkleistern	Methode 1: Wand einkleistern und Wandbekleidung anfeuchten. Methode 2: Wandbekleidung einkleistern.
Lichtbeständigkeit	Gute Lichtbeständigkeit
Wie entfernen	Spaltbar
Entflammbarkeit EU	B-s2, d0
Entflammbarkeit US	Class A
Wartung	Wasserbeständig



Farben (11)



73540A



73541A



73542A



73543A



73544A



73545A



73546A



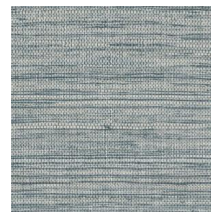
73547A



73548A



73549A



73550A

Weitere Info? [Klicken Sie hier](#)

Bestellen Sie Muster, berechnen Sie Mengen, schauen Sie Anleitungsvideos an, laden Sie technische Informationen herunter und mehr: www.arte-international.com



ARTE®

wallcoverings for the ultimate in refinement