

TÉNÉRÉ

Kollektion Kharga



Geschichte hinter der Kollektion

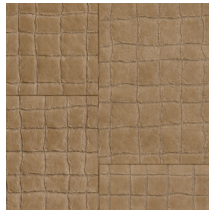
Die Oase Kharga war ein wichtiger Rastplatz an einer uralten Handelsstraße, die mehrere Oasen in Ägypten miteinander verband. In der Kollektion Kharga wird eine Expedition durch die Sahara in allen Aspekten der Wüste zum Leben erweckt: Von der blendenden Mittagssonne bis zum funkelnden Himmelszelt, von bizarren Dünenformationen bis feinen Zeichnungen im Wüstensand. Selbst Details von kunstvollen Teppichen und traditionellen Nomadengewändern werden ins Spiel gebracht. Kurz und gut: Das geheimnisvolle Wüstenleben erobert in dieser Kollektion die Fantasie der Betrachter.

Technische Spezifikationen

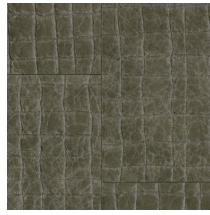
| | |
|--------------------|---|
| Referenz | <u>74022</u> • Dove Grey |
| Produktkategorie | Couture |
| Zusammensetzung | Wandbekleidung auf Vlies |
| Umschreibung | Die Inspiration für dieses Lack-Kunstleder stammt von dürrer, rissigem Wüstenboden |
| Abmessungen | Breite 91,44 cm / lieferbar pro laufenden Meter |
| Ansatz | Versetzter Ansatz 30/15 cm |
| Klebstoff | Arte Clearpro oder ein qualitativ hochwertiger Dispersionskleber |
| Wie einkleistern | Produkt anfeuchten, Wand einkleistern und Wandbekleidung einkleistern |
| Lichtbeständigkeit | Ausreichende Lichtbeständigkeit |
| Wie entfernen | Restlos abziehbar |
| Brandverhalten EU | B-s1, d0 |
| Wartung | Sehr leicht wasserbeständig zum Zeitpunkt der Verarbeitung (feuchte Kleisterflecken abtupfen) |



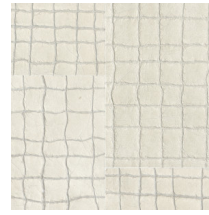
Farben (8)



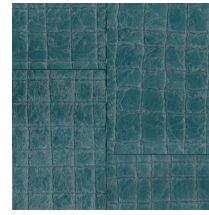
74020



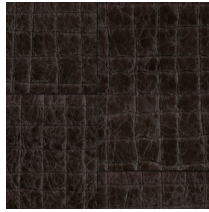
74021



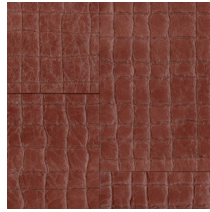
74022



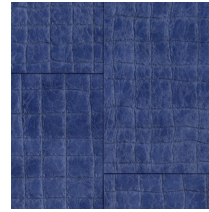
74023



74024



74025

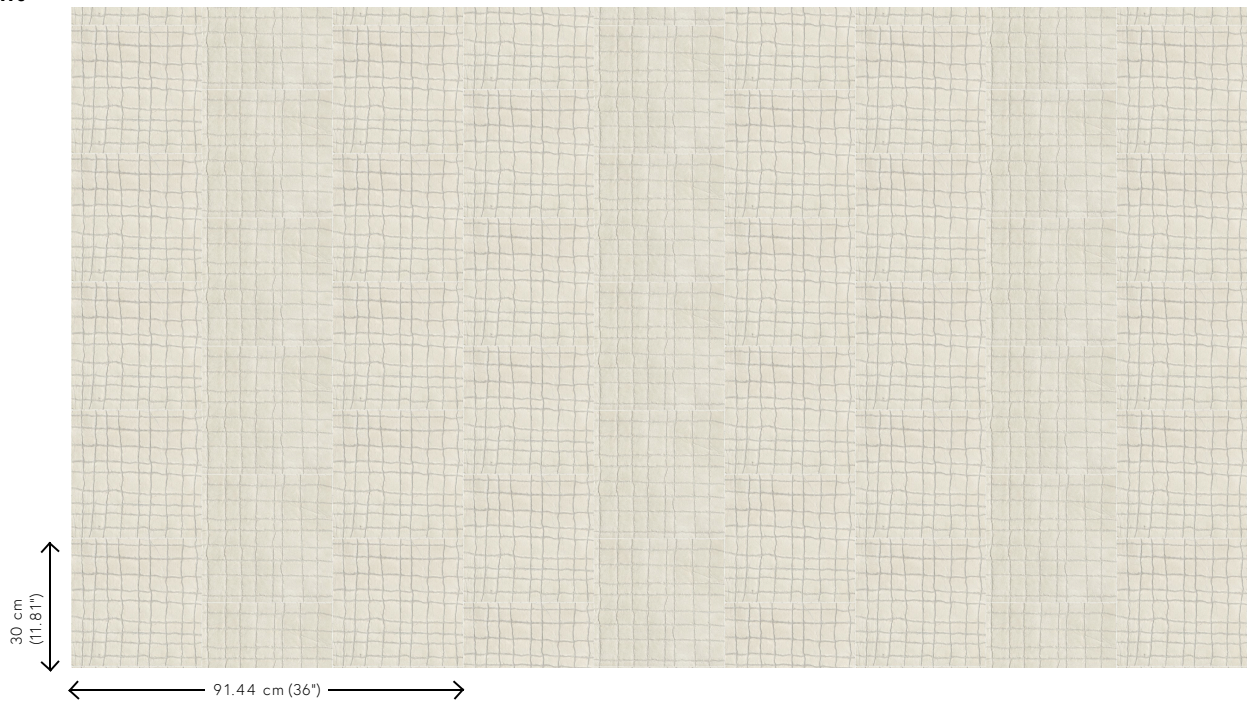


74026



74027

Ansicht



Weitere Info? [Klicken Sie hier](#)

Bestellen Sie Muster, berechnen Sie Mengen, schauen Sie Anleitungsvideos an, laden Sie technische Informationen herunter und mehr: www.arte-international.com



ARTE®

wallcoverings for the ultimate in refinement