

# TÈNÈRÈ

Kollektion Kharga

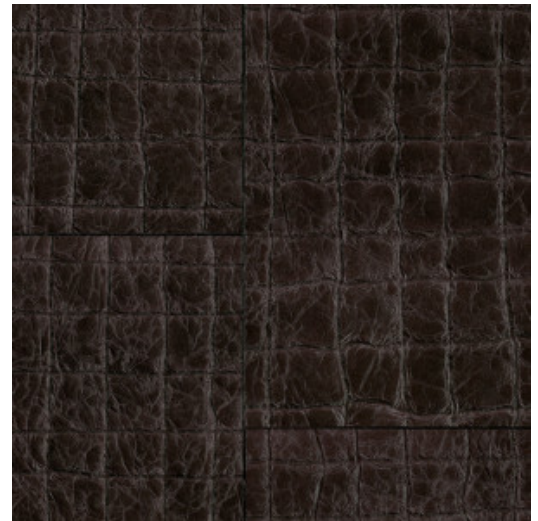


## Geschichte hinter der Kollektion

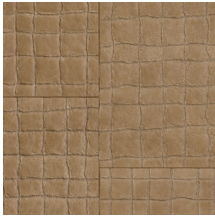
Die Oase Kharga war ein wichtiger Rastplatz an einer uralten Handelsstraße, die mehrere Oasen in Ägypten miteinander verband. In der Kollektion Kharga wird eine Expedition durch die Sahara in allen Aspekten der Wüste zum Leben erweckt: Von der blendenden Mittagssonne bis zum funkelnden Himmelszelt, von bizarren Dünenformationen bis feinen Zeichnungen im Wüstensand. Selbst Details von kunstvollen Teppichen und traditionellen Nomadengewändern werden ins Spiel gebracht. Kurz und gut: Das geheimnisvolle Wüstenleben erobert in dieser Kollektion die Fantasie der Betrachter.

## Technische Spezifikationen

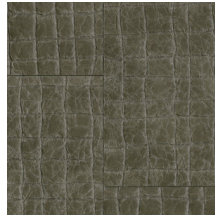
Referenz	<u>74024</u> • Mahogany Brown
Produktkategorie	Couture
Zusammensetzung	Wandbekleidung auf Vlies
Umschreibung	Die Inspiration für dieses Lack-Kunstleder stammt von dürrer, rissigem Wüstenboden
Abmessungen	Breite 91,44 cm / lieferbar pro laufenden Meter
Ansatz	Versetzter Ansatz 30/15 cm
Klebstoff	Arte Clearpro oder ein qualitativ hochwertiger Dispersionskleber
Wie einkleistern	Produkt anfeuchten, Wand einkleistern und Wandbekleidung einkleistern
Lichtbeständigkeit	Ausreichende Lichtbeständigkeit
Wie entfernen	Restlos abziehbar
Entflammbarkeit EU	B-s1, d0
Wartung	Sehr leicht wasserbeständig zum Zeitpunkt der Verarbeitung (feuchte Kleisterflecken abtupfen)



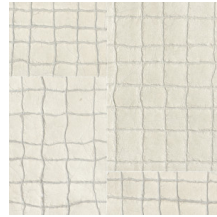
## Farben (8)



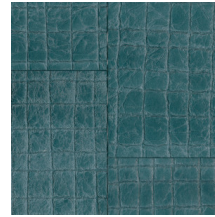
74020



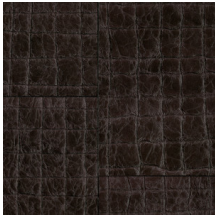
74021



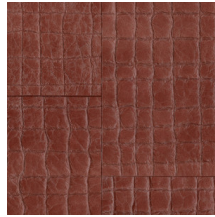
74022



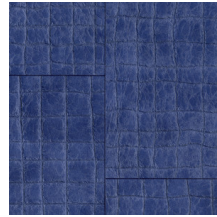
74023



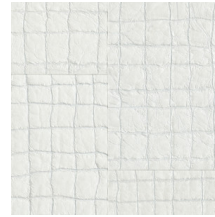
74024



74025

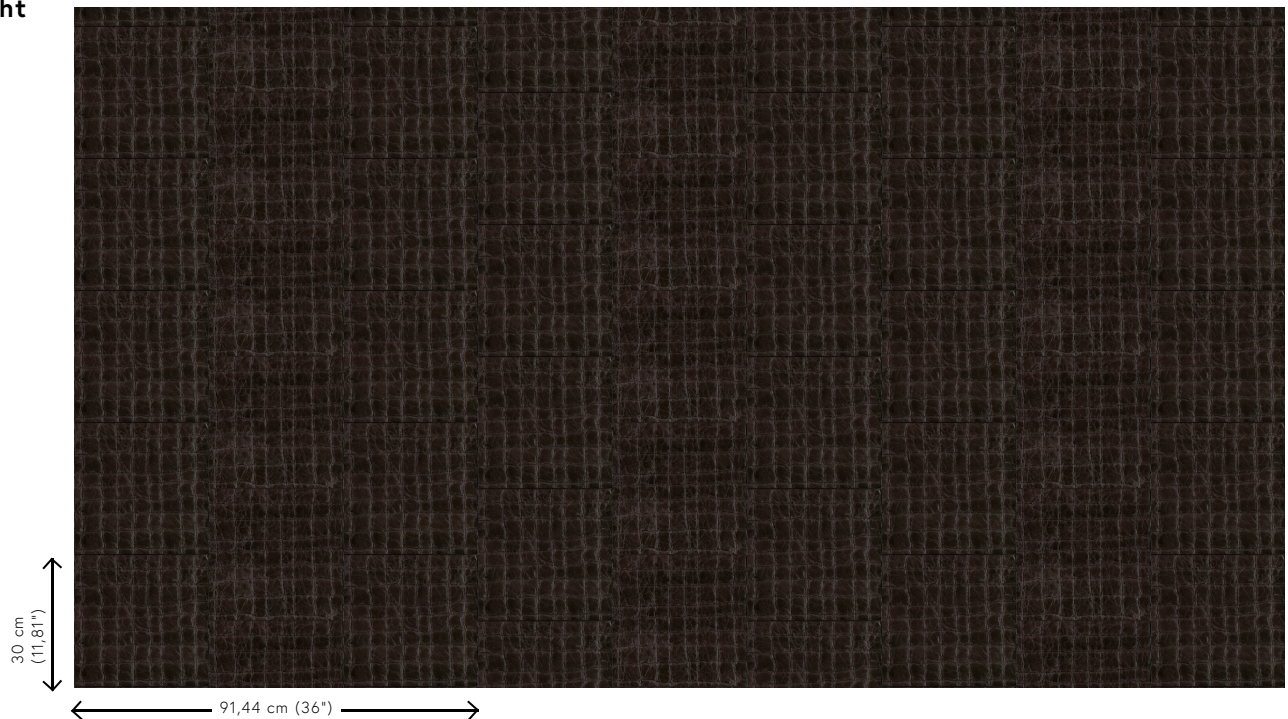


74026



74027

## Ansicht



Weitere Info? [Klicken Sie hier](#)

Bestellen Sie Muster, berechnen Sie Mengen, schauen Sie Anleitungsvideos an, laden Sie technische Informationen herunter und mehr: [www.arte-international.com](http://www.arte-international.com)



ARTE®

wallcoverings for the ultimate in refinement