



GOBI

Kollektion Kharga

Geschichte hinter der Kollektion

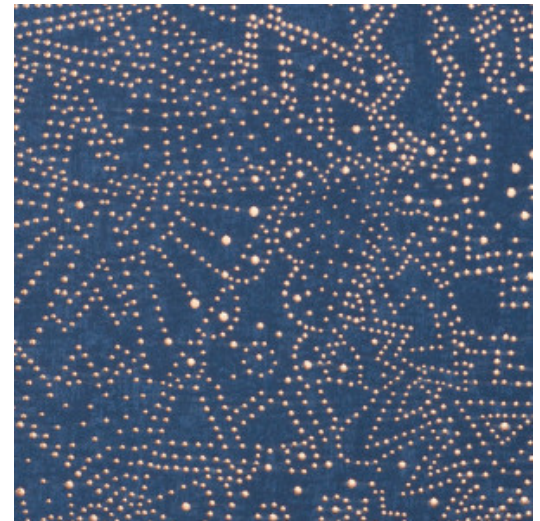
Die Oase Kharga war ein wichtiger Rastplatz an einer uralten Handelsstraße, die mehrere Oasen in Ägypten miteinander verband. In der Kollektion Kharga wird eine Expedition durch die Sahara in allen Aspekten der Wüste zum Leben erweckt: Von der blendenden Mittagssonne bis zum funkelnden Himmelszelt, von bizarren Dünenformationen bis feinen Zeichnungen im Wüstensand. Selbst Details von kunstvollen Teppichen und traditionellen Nomadengewändern werden ins Spiel gebracht. Kurz und gut: Das geheimnisvolle Wüstenleben erobert in dieser Kollektion die Fantasie der Betrachter.

Technische Spezifikationen

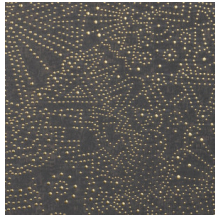
| | |
|--------------------|--|
| Referenz | <u>74031</u> • Midnight Blue |
| Produktkategorie | Exquisite |
| Zusammensetzung | Wandbekleidung auf Vlies |
| Umschreibung | Inspiziert vom Sternenhimmel der Wüste Gobi |
| Abmessungen | Breite 90 cm / lieferbar pro laufenden Meter |
| Ansatz | Gerader Ansatz 64 cm |
| Klebstoff | Arte Clearpro oder ein qualitativ hochwertiger Dispersionskleber |
| Wie einkleistern | Wand einkleistern |
| Lichtbeständigkeit | Gute Lichtbeständigkeit |
| Wie entfernen | Restlos abziehbar |
| Entflammbarkeit EU | B-s1, d0 |
| Entflammbarkeit US | Class A |
| Wartung | Leicht wasserbeständig |
| IMO Certified | |



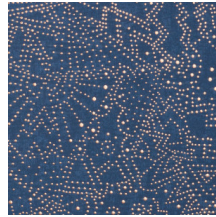
0493/22



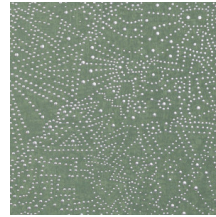
Farben (5)



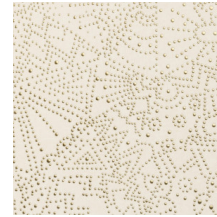
74030



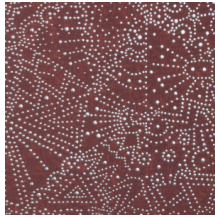
74031



74032

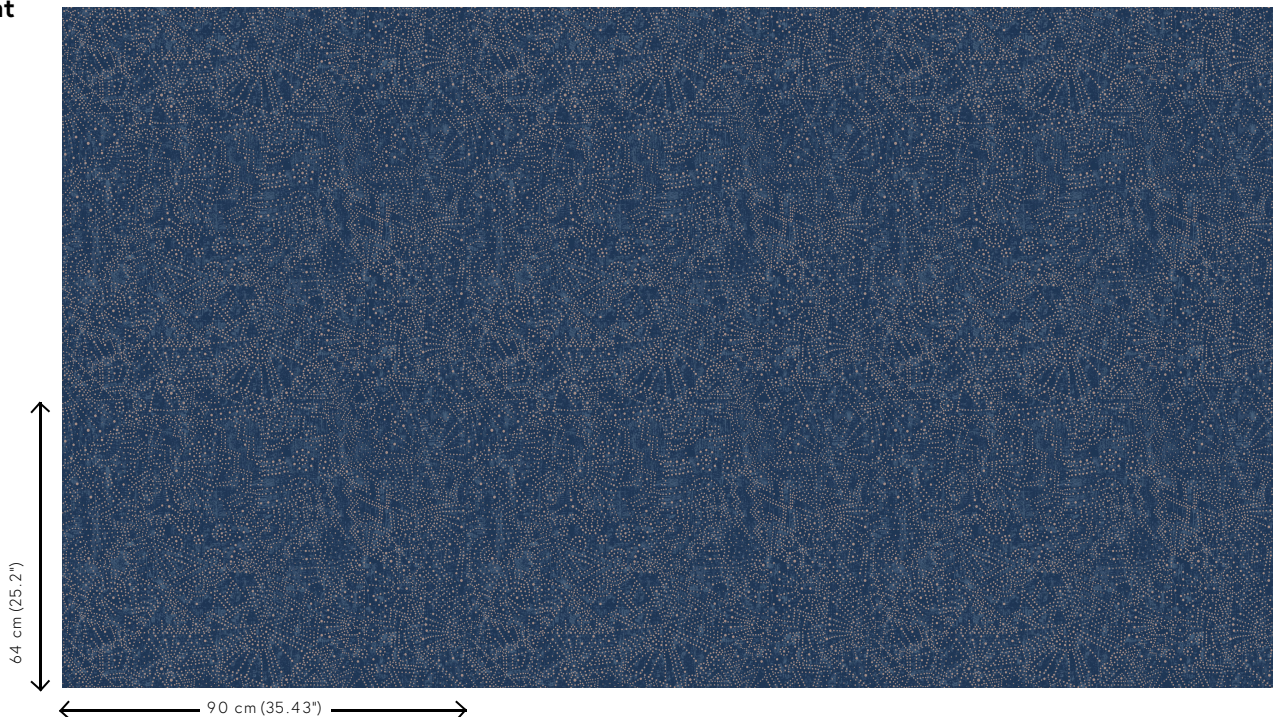


74033



74034

Ansicht



Weitere Info? [Klicken Sie hier](#)

Bestellen Sie Muster, berechnen Sie Mengen, schauen Sie Anleitungsvideos an, laden Sie technische Informationen herunter und mehr: www.arte-international.com



ARTE®

wallcoverings for the ultimate in refinement