



BAYADÈRE

Kollektion Flamant Les Rayures - Stripes

Geschichte hinter der Kollektion

Dieser Name spricht für sich. Für die gesamte Kollektion wird nur ein einziges Muster verwendet: Streifen. Streifen sind ohne Zweifel das einfachste Muster überhaupt, dennoch sind die Interieurmöglichkeiten unbegrenzt. Allein schon durch einen Richtungswechsel erhält ein Streifenmuster einen ganz anderen räumlichen Effekt.

Technische Spezifikationen

Referenz	<u>78104</u> • Noire de Lune
Produktkategorie	Refined
Zusammensetzung	Vliestapete
Abmessungen	Rollen von 8,50 m x 0,70 m = 6 m ²
Ansatz	Ansatzfrei 0 cm
Bemerkung	Tapete mit einer raffinierten Leinenstruktur und ein gestreiftes Muster
Klebstoff	Kleber für Vlieswandbekleidung wie Arte Clearpro
Wie einkleistern	Wand einkleistern
Lichtbeständigkeit	Gute Lichtbeständigkeit
Wie entfernen	Restlos abziehbar
Entflammbarkeit EU	B-s1, d0
Entflammbarkeit US	Class A
Wartung	Wasserbeständig
IMO Certified	



0493/22



Farben (9)



78100



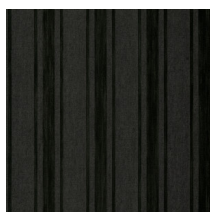
78101



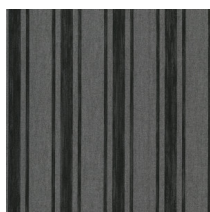
78102



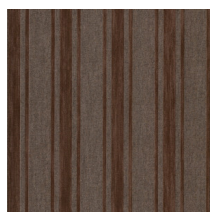
78103



78104



78105



78106

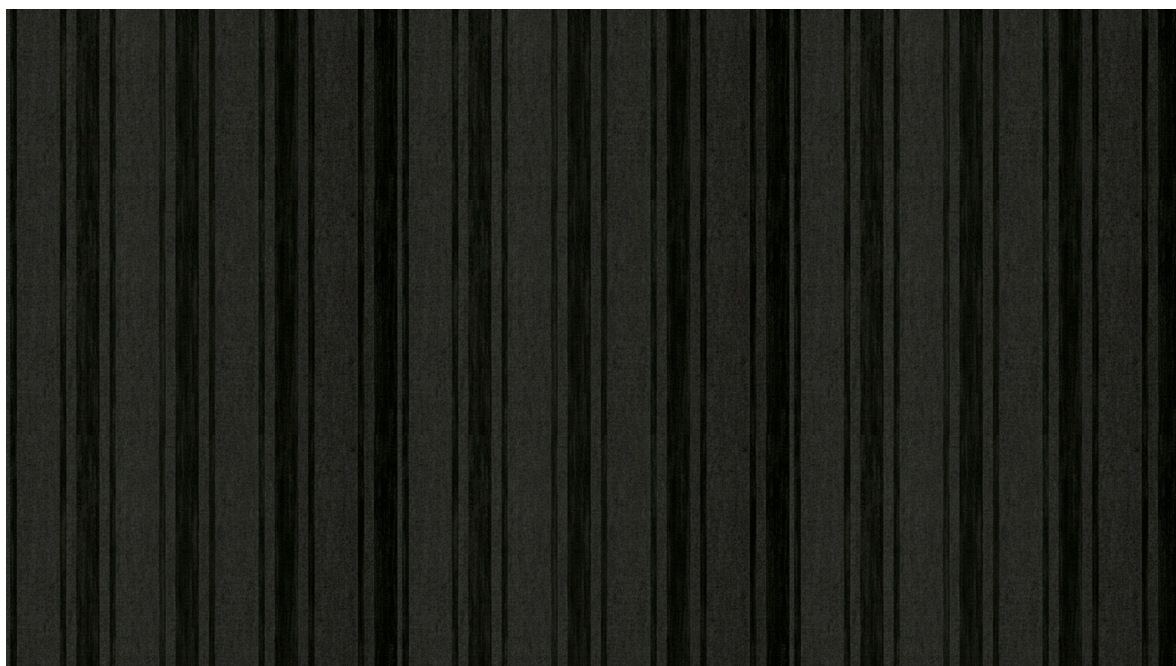


78107



78108

Ansicht



← 70 cm (27.56") →

Weitere Info? [Klicken Sie hier](#)

Bestellen Sie Muster, berechnen Sie Mengen, schauen Sie Anleitungsvideos an, laden Sie technische Informationen herunter und mehr: www.arte-international.com



ARTE®

wallcoverings for the ultimate in refinement