

INSIGNIA

Kollektion Oculaire



Geschichte hinter der Kollektion

Eine handgefertigte Wandbekleidung aus Sisalfasern. Sisal ist eine sehr kräftige Faser und stammt von der Agavepflanze. Er wird handgewebt. Das Gewebe wird mit einer Stanze in Stückchen geschnitten. Die ausgeschnittenen Elemente werden dann per Hand eingelegt und in einem Muster verleimt, das ein Trompe-l'Oeil-Effekt kreiert. Ein Verfahren, das mit äußerster Sorgfalt geschehen muss und daher nur einem echten Fachmann vorbehalten ist.

Technische Spezifikationen

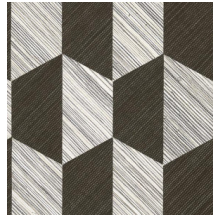
Referenz	<u>80550</u>
Produktkategorie	Couture
Zusammensetzung	Naturwandbekleidung auf Vlies
Umschreibung	Wandbekleidung von handgefertigten Sisalfasern
Abmessungen	Breite 90 cm / lieferbar pro laufenden Meter
Ansatz	Gerader Ansatz 17 cm
Klebstoff	Arte Clearpro oder ein qualitativ hochwertiger Dispersionskleber
Wie einkleistern	Wand und Produkt einkleistern
Lichtbeständigkeit	Ausreichende Lichtbeständigkeit
Wie entfernen	Restlos abziehbar
Entflammbarkeit EU	B-s1, d0
Entflammbarkeit US	Class A
Wartung	Leicht wasserbeständig



Farben (7)



80550



80551



80552



80553



80554

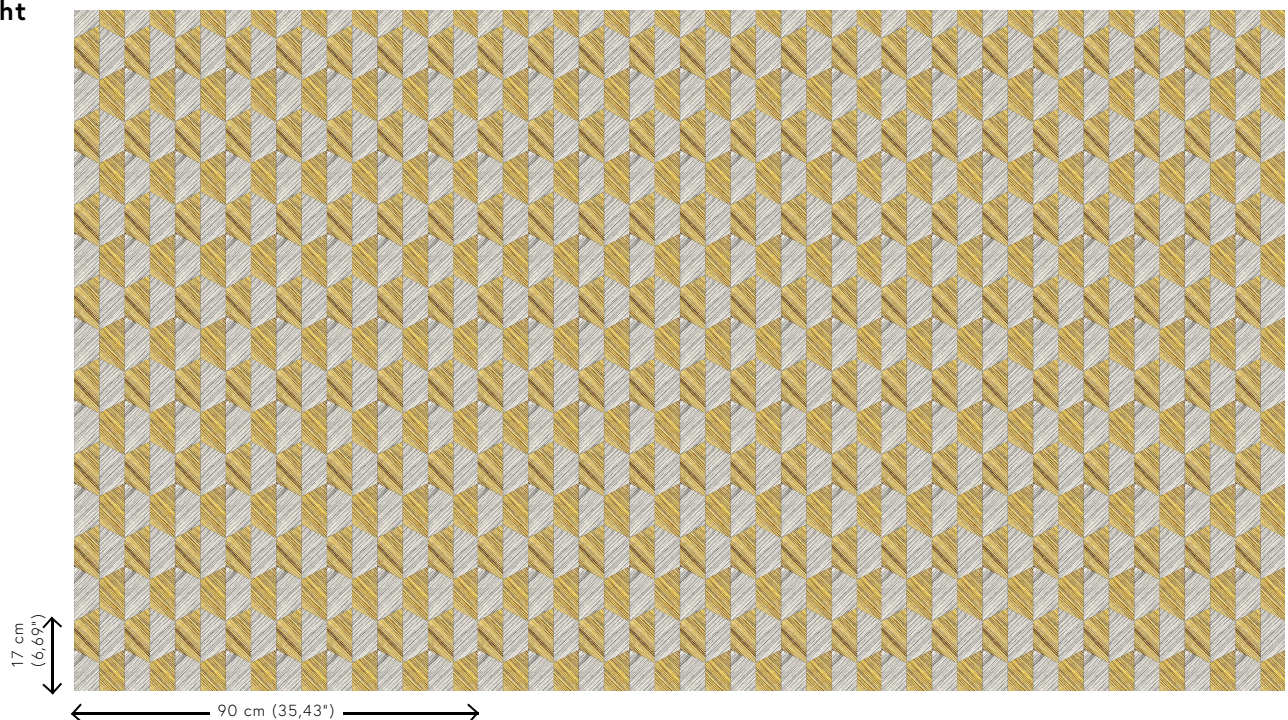


80555



80556

Ansicht



Weitere Info? [Klicken Sie hier](#)

Bestellen Sie Muster, berechnen Sie Mengen, schauen Sie Anleitungsvideos an, laden Sie technische Informationen herunter und mehr: www.arte-international.com



ARTE®

wallcoverings for the ultimate in refinement