



LINE

Kollektion Oculaire

Geschichte hinter der Kollektion

Eine handgefertigte Wandbekleidung aus Sisalfasern. Sisal ist eine sehr kräftige Faser und stammt von der Agavepflanze. Er wird handgewebt. Das Gewebe wird mit einer Stanze in Stückchen geschnitten. Die ausgeschnittenen Elemente werden dann per Hand eingelegt und in einem Muster verleimt, das ein Trompe-l'Oeil-Effekt kreiert. Ein Verfahren, das mit äußerster Sorgfalt geschehen muss und daher nur einem echten Fachmann vorbehalten ist.

Technische Spezifikationen

Referenz	<u>80700</u> • Beige
Produktkategorie	Exquisite
Zusammensetzung	Naturwandbekleidung auf Papier
Umschreibung	Wandbekleidung von handgefertigten Sisalfasern
Abmessungen	Breite 90 cm / lieferbar pro laufenden Meter
Ansatz	Ansatzfrei 0 cm
Klebstoff	Arte Clearpro oder ein qualitativ hochwertiger Dispersionskleber
Wie einkleistern	Produkt anfeuchten, Wand einkleistern
Lichtbeständigkeit	Ausreichende Lichtbeständigkeit
Wie entfernen	Spaltbar
Entflammbarkeit EU	B-s1, d0
Entflammbarkeit US	Class A
Wartung	Sehr leicht wasserbeständig zum Zeitpunkt der Verarbeitung (feuchte Kleisterflecken abtupfen)



Farben (13)



80700



80701



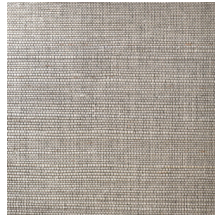
80702



80703



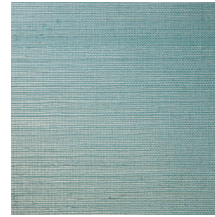
80704



80705



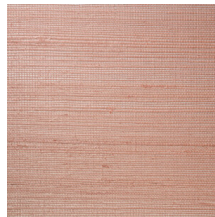
80706



80707



80708



80709



80710



80711



80712

Weitere Info? [Klicken Sie hier](#)

Bestellen Sie Muster, berechnen Sie Mengen, schauen Sie Anleitungsvideos an, laden Sie technische Informationen herunter und mehr: www.arte-international.com



ARTE®

wallcoverings for the ultimate in refinement