

# MAUNA

Kollektion Textura Ignis

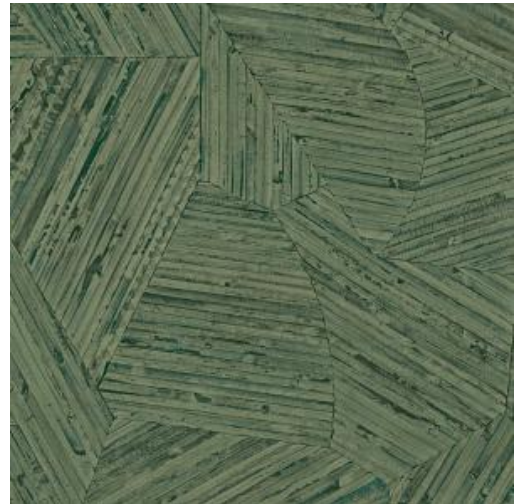


## Geschichte hinter der Kollektion

Die Tapetenkollektion Textura Ignis rückt außergewöhnliche Texturen ins Rampenlicht, die man nicht sofort an der Wand vermuten würde. Jedes Dessin ist eine wunderbare Interpretation eines besonderen Materials, von luxuriösen Textilien wie Seide, Wolle und Bouclé bis hin zu robustem Putz und Seil. Diese überraschenden Texturen werden in hochwertigem Vinyl lebendig, mit einer beeindruckend realistischen Darstellung. Ignis ist das lateinische Wort für Feuer, ein treffender Name für eine Kollektion, die Wärme und Charakter in den Raum bringt.

## Technische Spezifikationen

Referenz	<a href="#">81514A</a> • Forest Walk
Produktkategorie	Refined
Zusammensetzung	Vinyltapete auf Vlies
Umschreibung	Inspiriert von kleinen Rattanstücken, die von Hand zu einem scheinbaren Zufallsmuster zusammengefügt wurden
Abmessungen	Rollen von 10,05 m x 0,70 m = 7 m <sup>2</sup>
Ansatz	Versetzter Ansatz 70/35 cm
Klebstoff	Arte Clearpro oder ein qualitativ hochwertiger Dispersionskleber
Wie einkleistern	Wand einkleistern
Lichtbeständigkeit	Gute Lichtbeständigkeit
Wie entfernen	Restlos abziehbar
Brandverhalten EU	B-s2, d0
Brandverhalten US	Class A
Wartung	Wasserbeständig



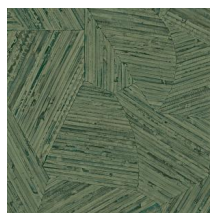
## Farben (8)



81511A



81512A



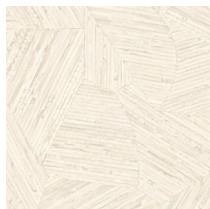
81514A



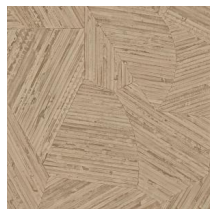
81515A



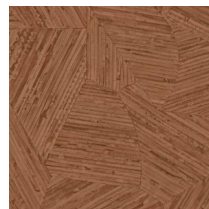
81516A



81517A

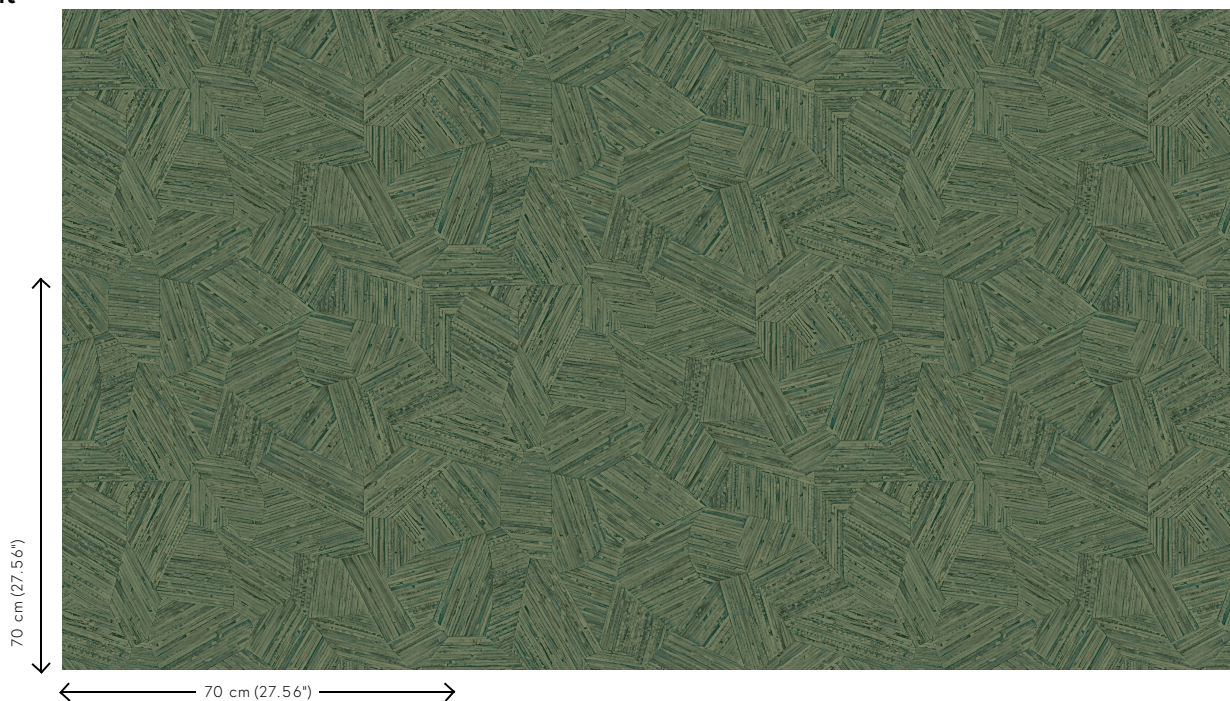


81518A



81519A

## Ansicht



Weitere Info? [Klicken Sie hier](#)

Bestellen Sie Muster, berechnen Sie Mengen, schauen Sie Anleitungsvideos an, laden Sie technische Informationen herunter und mehr: [www.arte-international.com](http://www.arte-international.com)



ARTE®

wallcoverings for the ultimate in refinement