



KONA

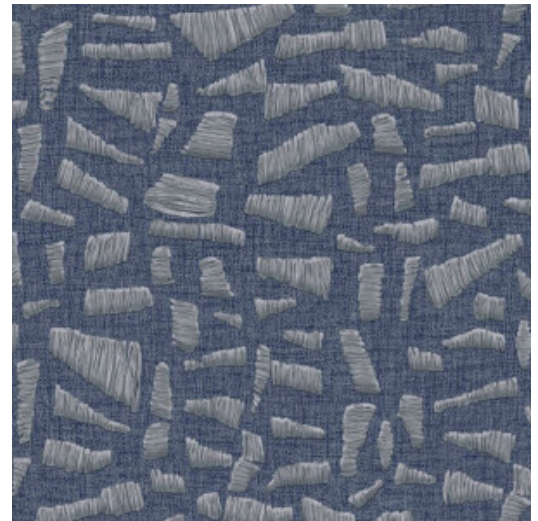
Kollektion Lanai

Geschichte hinter der Kollektion

Ein langer lauer Sommerabend auf einer hawaiianischen Veranda. Im bequemen Rattan-Schaukelstuhl lassen Sie die Zeit verstreichen, Sie haben keine Eile. Schließlich sind Sie im Urlaub. Von diesem Gefühl ist Lanai inspiriert: eine bezaubernde Tapetenkollektion mit exotischem Touch, benannt nach dem hawaiianischen Wort für „Veranda“. Jedes Dessin wurde von Hand entworfen. Mit größter Sorgfalt wurden Rattan und Raffia eingelegt oder eingestickt. Danach wurde dieses prachtvolle Stück Handwerkskunst in einer Vinyl-Version angefertigt. An der Wand erwacht sie in erfrischenden, natürlichen Farbkombinationen zum Leben.

Technische Spezifikationen

Referenz	<u>81560</u> • Lapis
Produktkategorie	Refined
Zusammensetzung	Vinyltapete auf Papier
Umschreibung	Eine realistisch aussehende Abbildung einer verspielten Raffia-Stickerei auf Leinen
Abmessungen	Rollen von 10,05 m x 0,70 m = 7 m ²
Ansatz	Versetzter Ansatz 70/35 cm
Klebstoff	Arte Clearpro oder ein qualitativ hochwertiger Dispersionskleber
Wie einkleistern	Methode 1: Wand einkleistern und Wandbekleidung anfeuchten. Methode 2: Wandbekleidung einkleistern.
Lichtbeständigkeit	Gute Lichtbeständigkeit
Wie entfernen	Spaltbar
Entflammbarkeit EU	B-s2, d0
Entflammbarkeit US	Class A
Wartung	Wasserbeständig



Farben (8)



81560



81561



81562



81563



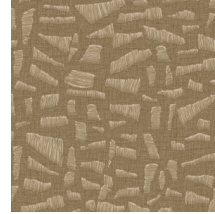
81564



81565

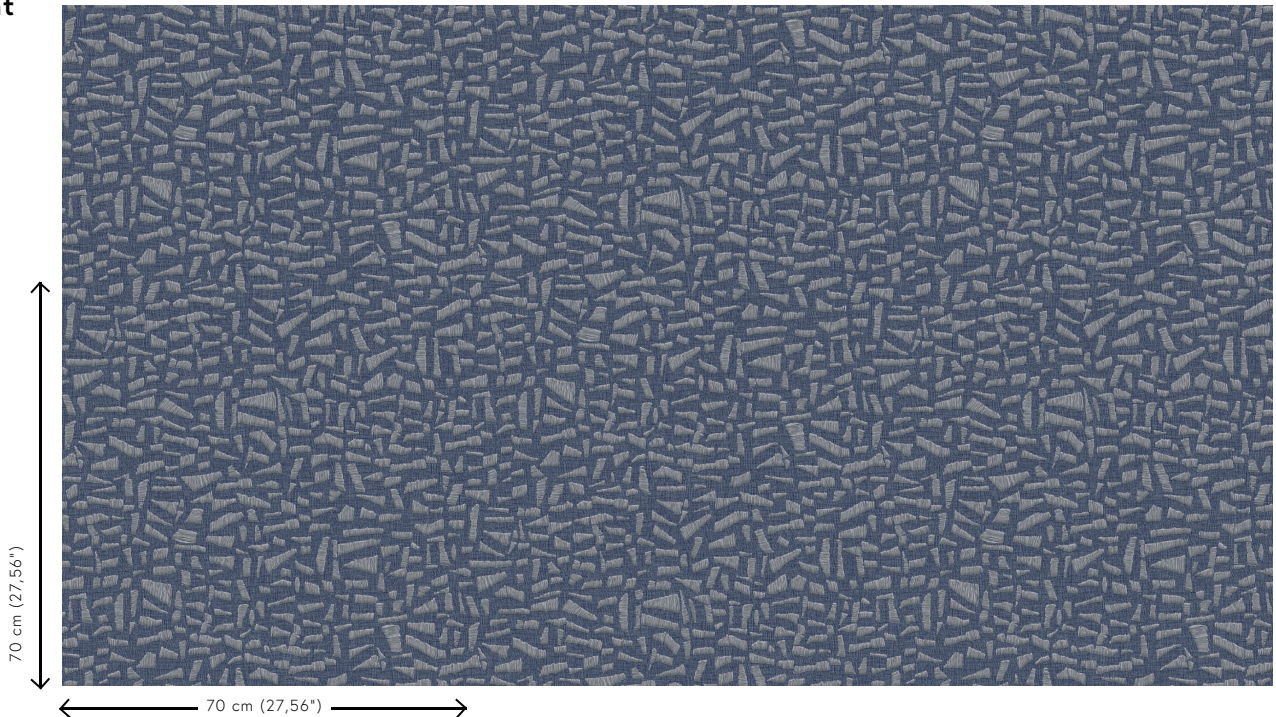


81566



81567

Ansicht



Weitere Info? [Klicken Sie hier](#)

Bestellen Sie Muster, berechnen Sie Mengen, schauen Sie Anleitungsvideos an, laden Sie technische Informationen herunter und mehr: www.arte-international.com



ARTE®

wallcoverings for the ultimate in refinement