

# SHAGREEN

Kollektion Icons



## Geschichte hinter der Kollektion

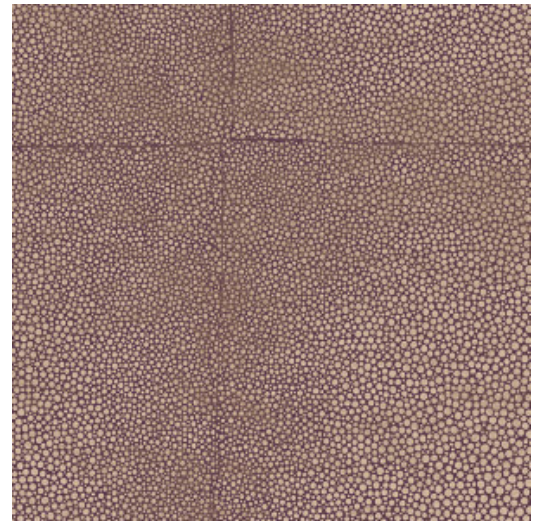
Icons besticht durch die Vielseitigkeit ihrer Materialien, die alle als feste Größen in der Inneneinrichtung gelten, wie z.B. Chagrinleder (Galuchat), Bouclé, Metallakzente oder Rattan. Die Verarbeitung dieser Evergreens an der Wand ist jedoch sehr überraschend und originell. Charakteristisch sind die verschiedenen geometrischen Muster, die ein auffälliges Blockmotiv hervortreten lassen. Überraschend ist nicht nur der warme Materialmix, sondern auch der wechselnde Lichteinfall, und das Spiel von matten und glänzenden Flächen verleiht eine extra luxuriöse Dimension.

## Technische Spezifikationen

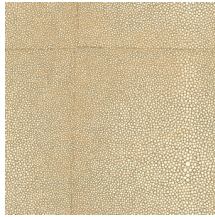
Referenz	<u>85527</u> • Brown Taupe
Produktkategorie	Exquisite
Zusammensetzung	Wandbekleidung auf Vlies
Umschreibung	Basiert auf Leder, das aus Rochenhaut gefertigt wird - auch als 'Chagrinleder' bekannt
Abmessungen	Breite 90 cm / lieferbar pro laufenden Meter
Ansatz	Versetzter Ansatz 64/21,33 cm
Klebstoff	Arte Clearpro oder ein qualitativ hochwertiger Dispersionskleber
Wie einkleistern	Wand einkleistern
Lichtbeständigkeit	Gute Lichtbeständigkeit
Wie entfernen	Restlos abziehbar
Entflammbarkeit EU	B-s1, d0
Entflammbarkeit US	Class A
Wartung	Leicht wasserbeständig
IMO Certified	



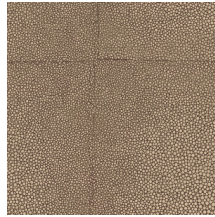
0493/22



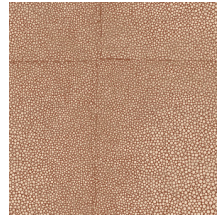
## Farben (8)



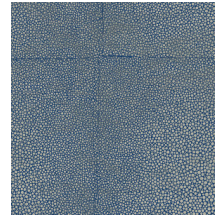
85520



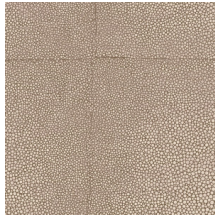
85521



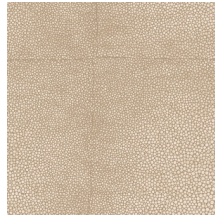
85522



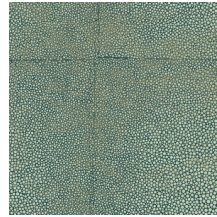
85523



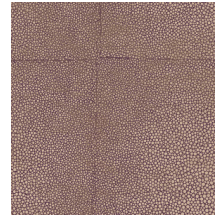
85524



85525

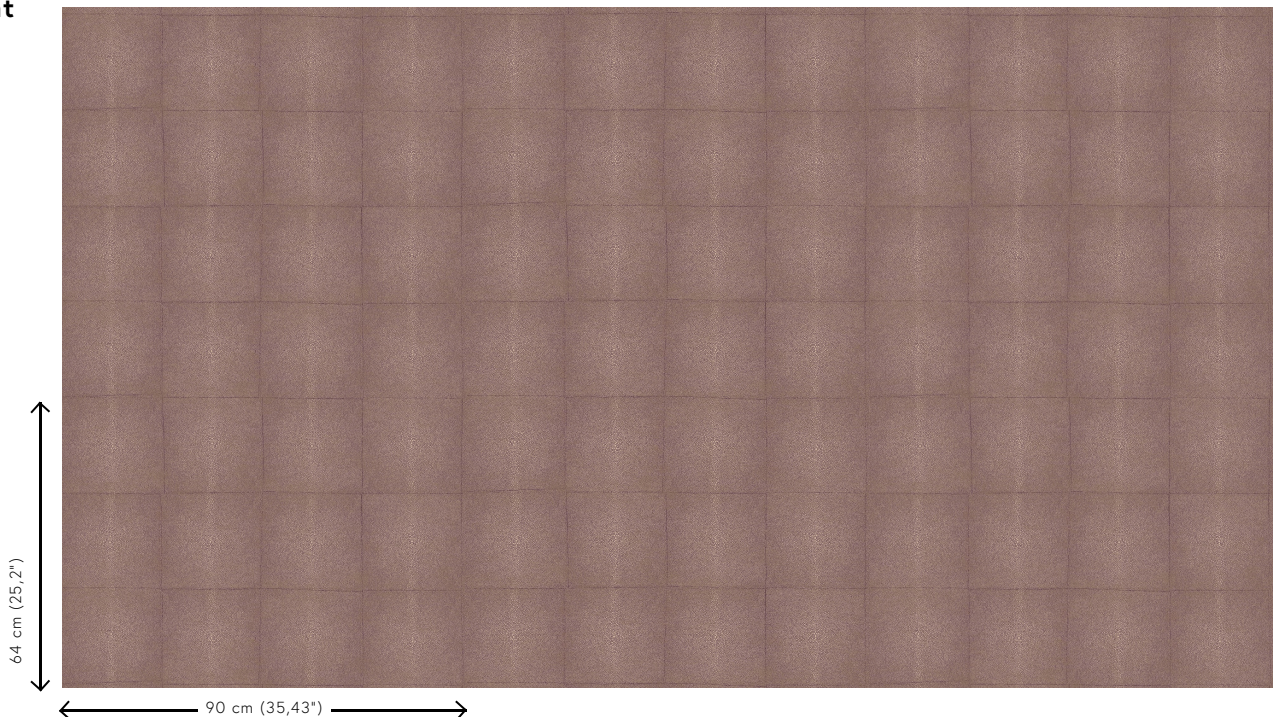


85526



85527

## Ansicht



Weitere Info? [Klicken Sie hier](#)

Bestellen Sie Muster, berechnen Sie Mengen, schauen Sie Anleitungsvideos an, laden Sie technische Informationen herunter und mehr: [www.arte-international.com](http://www.arte-international.com)



ARTE®

wallcoverings for the ultimate in refinement