

TETRA

Kollektion Velveteen



Geschichte hinter der Kollektion

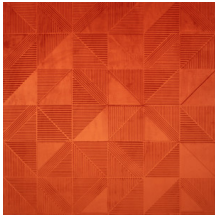
Der weiche Samt verleiht Ihrer Einrichtung eine äußerst exklusive Note, während die innovative dreidimensionale Technologie der Wand Tiefe und eine ausgeprägte Struktur verleiht.

Technische Spezifikationen

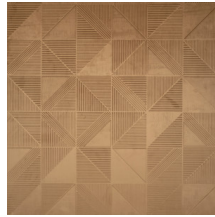
| | |
|--------------------|---|
| Referenz | <u>87013</u> |
| Produktkategorie | Couture |
| Zusammensetzung | 3D-Textilwandbekleidung auf Vlies |
| Umschreibung | Luxuriöse Wandbekleidung mit Soft Velvet Touch |
| Abmessungen | Breite 114 cm / lieferbar pro laufenden Meter |
| Ansatz | Ansatzfrei 0 cm, Bezug nehmend auf die Muster Höhe von 19,50 cm |
| Bemerkung | Fleckabweisend und wasserabstoßend, positive akustische Wirkung |
| Klebstoff | Arte Clearpro oder ein qualitativ hochwertiger Dispersionskleber |
| Wie einkleistern | Wand einkleistern |
| Lichtbeständigkeit | Gute Lichtbeständigkeit |
| Wie entfernen | Restlos abziehbar |
| Entflammbarkeit EU | C-s2, d0 |
| Entflammbarkeit US | Class A |
| Wartung | Sehr leicht wasserbeständig zum Zeitpunkt der Verarbeitung (feuchte Kleisterflecken abtupfen) |



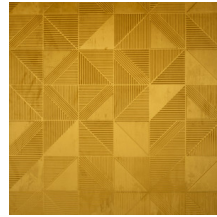
Farben (5)



87010



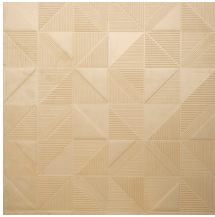
87011



87012

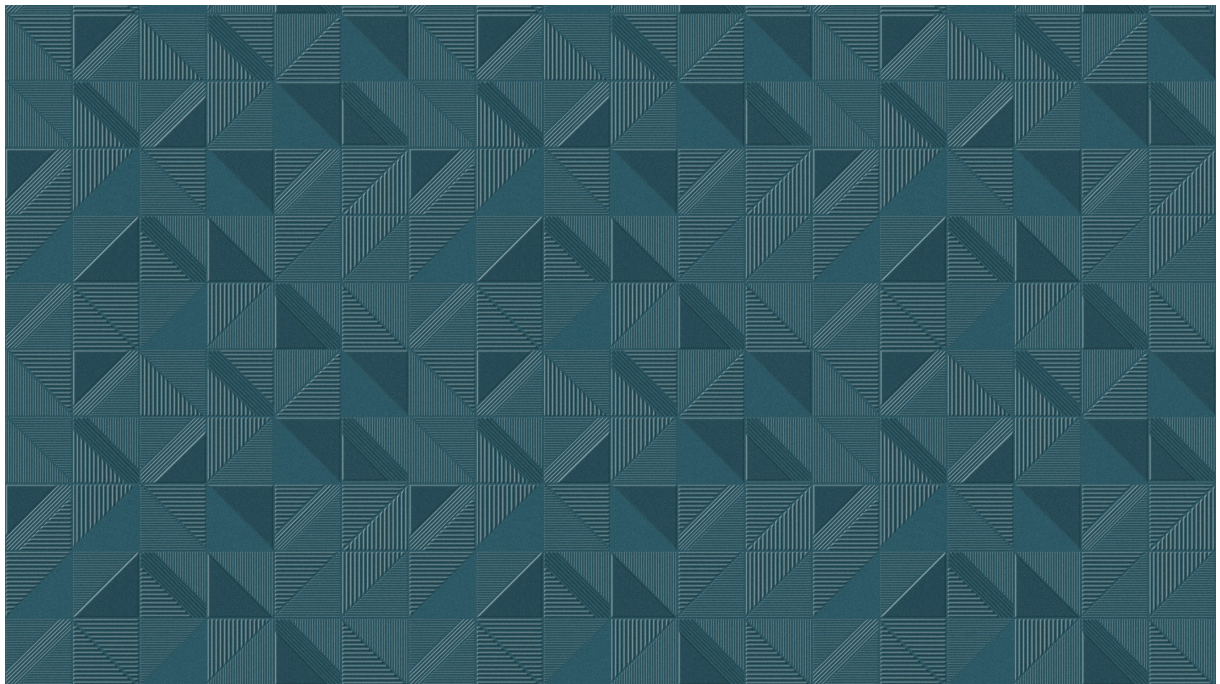


87013



87014

Ansicht



← 114 cm (44,88") →

Weitere Info? [Klicken Sie hier](#)

Bestellen Sie Muster, berechnen Sie Mengen, schauen Sie Anleitungsvideos an, laden Sie technische Informationen herunter und mehr: www.arte-international.com



ARTE®

wallcoverings for the ultimate in refinement