

VECTOR

Kollektion Velveteen



Geschichte hinter der Kollektion

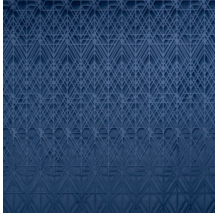
Der weiche Samt verleiht Ihrer Einrichtung eine äußerst exklusive Note, während die innovative dreidimensionale Technologie der Wand Tiefe und eine ausgeprägte Struktur verleiht.

Technische Spezifikationen

Referenz	<u>87021</u>
Produktkategorie	Couture
Zusammensetzung	3D-Textilwandbekleidung auf Vlies
Umschreibung	Luxuriöse Wandbekleidung mit Soft Velvet Touch
Abmessungen	Breite 120 cm / lieferbar pro laufenden Meter
Ansatz	Gerader Ansatz 119 cm
Bemerkung	Fleckabweisend und wasserabstoßend, positive akustische Wirkung
Klebstoff	Arte Clearpro oder ein qualitativ hochwertiger Dispersionskleber
Wie einkleistern	Wand einkleistern
Lichtbeständigkeit	Gute Lichtbeständigkeit
Wie entfernen	Restlos abziehbar
Entflammbarkeit EU	C-s2, d0
Entflammbarkeit US	Class A
Wartung	Sehr leicht wasserbeständig zum Zeitpunkt der Verarbeitung (feuchte Kleisterflecken abtupfen)



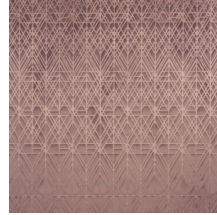
Farben (5)



87020



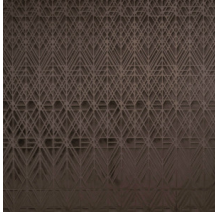
87021



87022

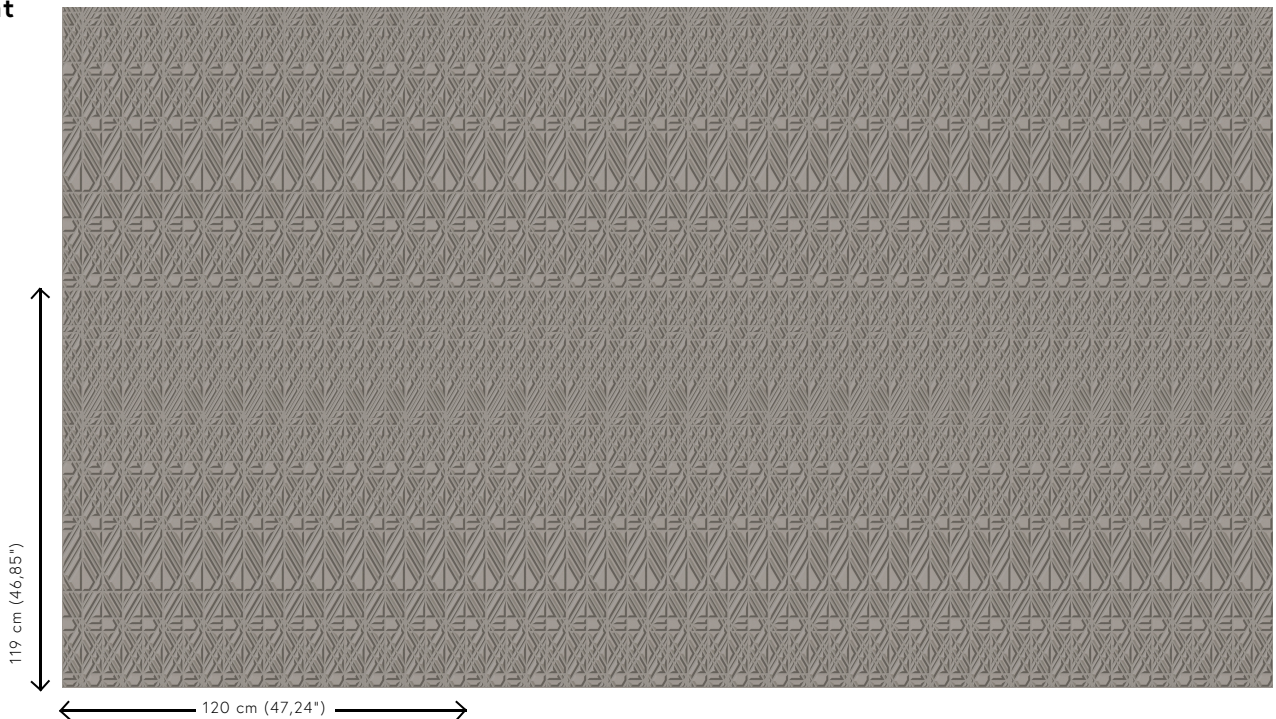


87023



87024

Ansicht



Weitere Info? [Klicken Sie hier](#)

Bestellen Sie Muster, berechnen Sie Mengen, schauen Sie Anleitungsvideos an, laden Sie technische Informationen herunter und mehr: www.arte-international.com



ARTE®

wallcoverings for the ultimate in refinement