

# FIELDS

Kollektion Boracay

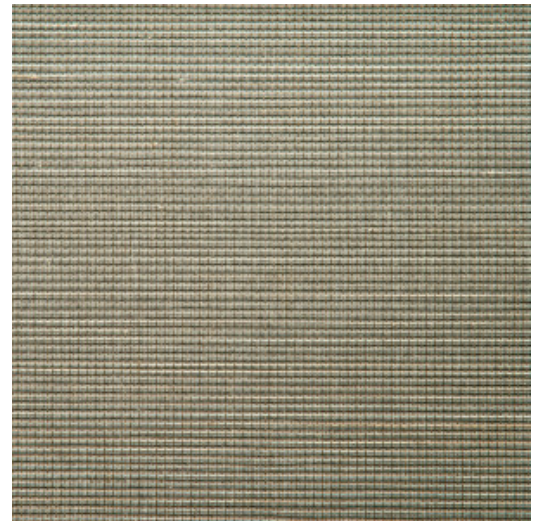


## Geschichte hinter der Kollektion

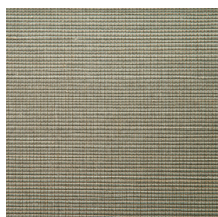
Die Kollektion Boracay besteht aus gewebten Bananenblättern und Wasserhyazinthen. Das pflanzliche Material wird mit größter Sorgfalt und Vorsicht auf Vlies geklebt, verwoben und gefärbt. Das Ergebnis ist ein wertvolles und besonders dekoratives Naturprodukt, das sich über eine liebevolle Behandlung freut.

## Technische Spezifikationen

Referenz	<u>90060</u>
Produktkategorie	Couture
Zusammensetzung	Naturwandbekleidung auf Papier
Umschreibung	Exklusive Wandbekleidung aus handgewebten Abaca Fasern
Abmessungen	Breite 90 cm / lieferbar pro laufenden Meter
Ansatz	Ansatzfrei 0 cm
Bemerkung	90063-66-67: auf Vlies / 90060-61-62-64-65: auf Papier. Es ist produktspezifisch, dass die Bahnen deutlich sichtbar sind; dieser Effekt betont den authentischen Charme
Klebstoff	Arte Clearpro oder ein qualitativ hochwertiger Dispersionskleber
Wie einkleistern	Produkt anfeuchten, Wand einkleistern
Lichtbeständigkeit	Ausreichende Lichtbeständigkeit
Wie entfernen	Nass zu entfernen
Entflammbarkeit EU	B-s1, d0
Entflammbarkeit US	Class A
Wartung	Leicht wasserbeständig



## Farben (8)



90060



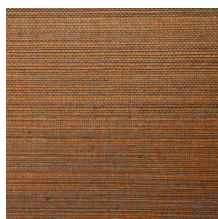
90061



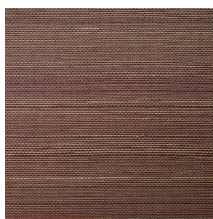
90062



90063



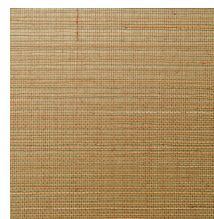
90064



90065



90066



90067

Weitere Info? [Klicken Sie hier](#)

Bestellen Sie Muster, berechnen Sie Mengen, schauen Sie Anleitungsvideos an, laden Sie technische Informationen herunter und mehr: [www.arte-international.com](http://www.arte-international.com)



ARTE®

wallcoverings for the ultimate in refinement