

# TOILE DE TIBET

Kollektion Décors & Panoramiques



## Geschichte hinter der Kollektion

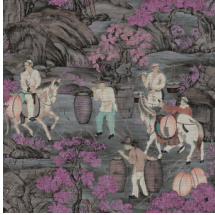
Jedes Panorama oder jeden Dekor lässt Sie in ein Märchen oder eine faszinierende Geschichte eintauchen. Nicht nur die Abbildung regt die Fantasie an - auch das verwendete Material überrascht. Von samtweichen Seiden-Looks und Bouclé-Stoffen bis hin zu edlen Leineneffekten.

## Technische Spezifikationen

Referenz	<u>97690</u> • Pink Blossom
Produktkategorie	Couture
Zusammensetzung	Textilwandbekleidung auf Vlies
Umschreibung	Dekor einer farnefrohen landwirtschaftlichen Szene aus Tibet, auf ein horizontal gewebtes Textil in Papieroptik gedruckt
Abmessungen	Breite 120 cm / lieferbar pro laufenden Meter
Ansatz	Versetzter Ansatz 120/60 cm
Klebstoff	Arte Clearpro oder ein qualitativ hochwertiger Dispersionskleber
Wie einkleistern	Wand einkleistern
Lichtbeständigkeit	Gute Lichtbeständigkeit
Wie entfernen	Restlos abziehbar
Entflammbarkeit EU	B-s1, d0
Entflammbarkeit US	Class A
Wartung	Sehr leicht wasserbeständig zum Zeitpunkt der Verarbeitung (feuchte Kleisterflecken abtupfen)



## Farben (3)



97690



97691



97692

## Ansicht



Weitere Info? [Klicken Sie hier](#)

Bestellen Sie Muster, berechnen Sie Mengen, schauen Sie Anleitungsvideos an, laden Sie technische Informationen herunter und mehr: [www.arte-international.com](http://www.arte-international.com)



ARTE®

wallcoverings for the ultimate in refinement