

DWARF RHINO

Kollektion Moooi Wallcovering Extinct
Animals



Geschichte hinter der Kollektion

Die Extinct Animals Wandbekleidungen sind von dem Moooi Museum of Extinct Animals inspiriert. Dieses Museum zelebriert die Vielfalt der Natur und lädt uns ein die Grenzen der Phantasie zu erweitern. Der wertvollste Schatz der alten und heutigen Reisen ist die unerwartete Vielfalt der Schönheit in all ihren Formen.

Technische Spezifikationen

Referenz	<u>MO2082</u> • Sand Beige
Produktkategorie	Couture
Zusammensetzung	3D-Textilwandbekleidung auf Vlies
Umschreibung	3D-Wandbekleidung in zarter Wildleder-Optik die sich die einzigartige Struktur der fast antiken Haut des Dwarf Rhinos zum Beispiel nahm
Abmessungen	Breite 124 cm / lieferbar pro laufenden Meter
Ansatz	Gerader Ansatz 109 cm
Bemerkung	Fleckabweisend und wasserabstoßend, positive akustische Wirkung
Klebstoff	Arte Clearpro oder ein qualitativ hochwertiger Dispersionskleber
Wie einkleistern	Wand einkleistern
Lichtbeständigkeit	Gute Lichtbeständigkeit
Wie entfernen	Restlos abziehbar
Entflammbarkeit EU	C-s2, d0
Entflammbarkeit US	Class A
Wartung	Sehr leicht wasserbeständig zum Zeitpunkt der Verarbeitung (feuchte Kleisterflecken abtupfen)



Farben (5)



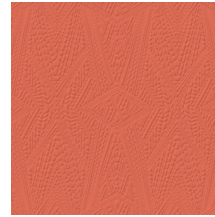
MO2081



MO2082



MO2083

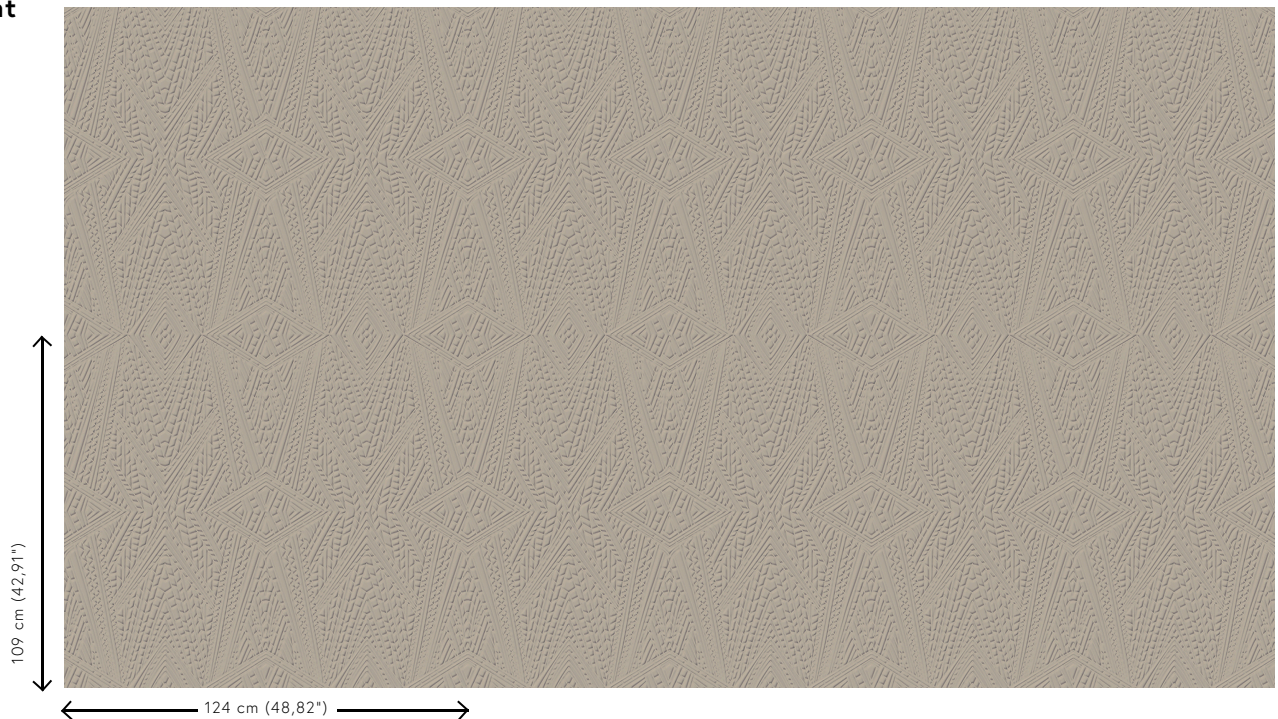


MO2084



MO2085

Ansicht



Weitere Info? [Klicken Sie hier](#)

Bestellen Sie Muster, berechnen Sie Mengen, schauen Sie Anleitungsvideos an, laden Sie technische Informationen herunter und mehr: www.arte-international.com



ARTE®

wallcoverings for the ultimate in refinement