

# RENDEZVOUS TOKYO BLUE

Kollektion Moooi Wallcovering Tokyo  
Blue



## Geschichte hinter der Kollektion

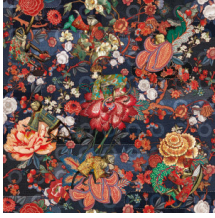
Die typischen Merkmale und die Umgebung des letzten Neuzugangs im Museum of Extinct Animals - Indigo Macaque - bildete die Inspirationsquelle für eine neue Kollektion innerhalb der Extinct Animals Wallcovering Collection: Moooi Tokyo Blue.

## Technische Spezifikationen

Referenz	<u>MO3010</u> • Indigo
Produktkategorie	Exquisite
Zusammensetzung	Textilwandbekleidung auf Vlies
Umschreibung	Wandbekleidung auf einen weichen und samtähnlichen Stoff mit Denim-Texturen gedruckt
Abmessungen	Breite 130 cm / lieferbar pro laufenden Meter
Ansatz	Versetzter Ansatz 130/65 cm
Klebstoff	Arte Clearpro oder ein qualitativ hochwertiger Dispersionskleber
Wie einkleistern	Wand einkleistern
Lichtbeständigkeit	Gute Lichtbeständigkeit
Wie entfernen	Restlos abziehbar
Wartung	Sehr leicht wasserbeständig zum Zeitpunkt der Verarbeitung (feuchte Kleisterflecken abtupfen)



## Farben (3)



MO3010



MO3011



MO3012

## Ansicht



Weitere Info? [Klicken Sie hier](#)

Bestellen Sie Muster, berechnen Sie Mengen, schauen Sie Anleitungsvideos an, laden Sie technische Informationen herunter und mehr: [www.arte-international.com](http://www.arte-international.com)



ARTE®

wallcoverings for the ultimate in refinement