



SHOJI BLOSSOM

Kollektion Moooi Wallcovering Tokyo
Blue

Geschichte hinter der Kollektion

Die typischen Merkmale und die Umgebung des letzten Neuzugangs im Museum of Extinct Animals - Indigo Macaque - bildete die Inspirationsquelle für eine neue Kollektion innerhalb der Extinct Animals Wallcovering Collection: Moooi Tokyo Blue.

Technische Spezifikationen

Referenz	<u>MO3030</u> • Denim
Produktkategorie	Couture
Zusammensetzung	3D-Textilwandbekleidung auf Vlies
Umschreibung	3D-Wandverkleidung aus Denim (MO3030) und gefilterter Wolle (MO3031-MO3032). Symbolische Kirschblüten und gerade Linien ähneln die minimalistische Ausstrahlung der japanischen Shoji-Wände
Abmessungen	Breite 119 cm / lieferbar pro laufenden Meter
Ansatz	Versetzter Ansatz 115/57,5 cm
Klebstoff	Arte Clearpro oder ein qualitativ hochwertiger Dispersionskleber
Wie einkleistern	Wand einkleistern
Lichtbeständigkeit	Gute Lichtbeständigkeit
Wie entfernen	Restlos abziehbar
Entflammbarkeit EU	C-s2, d0
Wartung	Sehr leicht wasserbeständig zum Zeitpunkt der Verarbeitung (feuchte Kleisterflecken abtupfen)



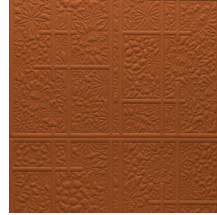
Farben (3)



MO3030



MO3031



MO3032

Ansicht



Weitere Info? [Klicken Sie hier](#)

Bestellen Sie Muster, berechnen Sie Mengen, schauen Sie Anleitungsvideos an, laden Sie technische Informationen herunter und mehr: www.arte-international.com



ARTE®

wallcoverings for the ultimate in refinement