



# SHOJI BLOSSOM

Kollektion Moooi Wallcovering Tokyo  
Blue

## Geschichte hinter der Kollektion

Die typischen Merkmale und die Umgebung des letzten Neuzugangs im Museum of Extinct Animals - Indigo Macaque - bildete die Inspirationsquelle für eine neue Kollektion innerhalb der Extinct Animals Wallcovering Collection: Moooi Tokyo Blue.

## Technische Spezifikationen

|                    |   |
|--------------------|---|
| Referenz           | <u>MO3031</u> • Ivory   |
| Produktkategorie   | Couture   |
| Zusammensetzung    | 3D-Textilwandbekleidung auf Vlies   |
| Umschreibung       | 3D-Wandverkleidung aus Denim (MO3030) und gefilterter Wolle (MO3031-MO3032). Symbolische Kirschblüten und gerade Linien ähneln die minimalistische Ausstrahlung der japanischen Shoji-Wände |
| Abmessungen        | Breite 119 cm / lieferbar pro laufenden Meter   |
| Ansatz             | Versetzter Ansatz 115/57,5 cm   |
| Klebstoff          | Arte Clearpro oder ein qualitativ hochwertiger Dispersionskleber  |
| Wie einkleistern   | Wand einkleistern   |
| Lichtbeständigkeit | Gute Lichtbeständigkeit   |
| Wie entfernen      | Restlos abziehbar   |
| Entflammbarkeit EU | C-s2, d0  |
| Wartung            | Sehr leicht wasserbeständig zum Zeitpunkt der Verarbeitung (feuchte Kleisterflecken abtupfen)   |



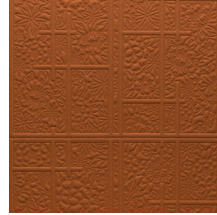
## Farben (3)



MO3030



MO3031



MO3032

## Ansicht



Weitere Info? [Klicken Sie hier](#)

Bestellen Sie Muster, berechnen Sie Mengen, schauen Sie Anleitungsvideos an, laden Sie technische Informationen herunter und mehr: [www.arte-international.com](http://www.arte-international.com)



ARTE®

wallcoverings for the ultimate in refinement