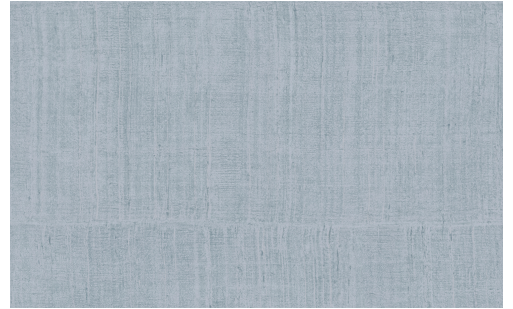


CUIDADO & MANTENIMIENTO

Colección:	Alaya
Diseño:	Katan Silk
Referencia:	11508 • Sky
Composición:	Papel pintado de vinilo sobre base de papel
Descripción:	Una impresión increíblemente detallada de seda Katan, una variedad muy ligera y lujosa que incluso exhibe las pequeñas irregularidades, típicas de este tejido.



Durante la instalación:



Eliminar las manchas de adhesivo cuidadosa e inmediatamente (antes de que se sequen) con una esponja suave con agua limpia. Realizar esta limpieza tras instalar cada tira.

Mantenimiento:

Primero, probar en un lugar poco visible. Intentar eliminar las manchas inmediatamente, antes de que se sequen, con una esponja suave con agua limpia. Si es necesario, en caso de manchas más difíciles, puede añadirse al agua un jabón de pH neutro. Después, limpiar con agua limpia tibia.

No usar nunca productos de limpieza a base de disolventes.

Secar con un paño limpio que no suelte pelusa.

El polvo puede limpiarse pasando un paño limpio húmedo que no suelte pelusa o un cepillo de cerdas suaves, o puede retirarse con un aspirado ligero utilizando utilizando el aspirador con un cabezal de cerdas suaves, para no dañar la superficie.

Arte no se hace responsable si se causan daños en el producto durante el proceso de limpieza.



¿Más información? [Haga clic aquí](#)



ARTE®

wallcoverings for the ultimate in refinement