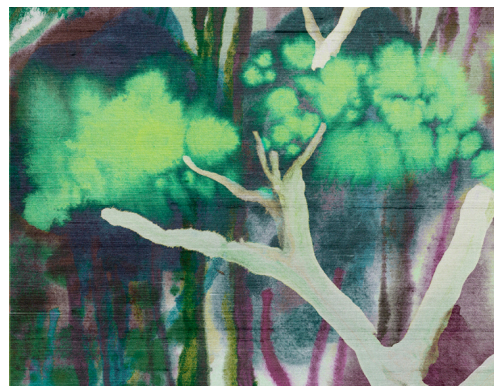


CUIDADO & MANTENIMIENTO

Colección:	Alaya
Diseño:	Banyan
Referencia:	11531 • Deep Forest
Composición:	Revestimiento mural textil sobre base no tejida
Descripción:	Este modelo panorámico toma su nombre de un árbol común en la Ruta de la Seda: el árbol baniano. Te permite perderte en un paisaje de fantasía de ensueño, bien escondido en lo alto del Himalaya. El panorama cobra aún más vida gracias a su ejecución en seda pura.



Durante la instalación:



Retirar las manchas de adhesivo cuidadosa e inmediatamente (antes de que se sequen) dándoles pequeños toques con un paño suave humedecido en agua limpia. Realizar esta limpieza tras instalar cada tira.

Mantenimiento:

Primero, probar en un lugar poco visible. Intentar eliminar las manchas inmediatamente, antes de que se sequen, dando pequeños toques en la superficie con un paño blanco limpio húmedo que no suelte pelusa. Utilizar únicamente agua limpia, sin jabón.

No frotar ni mojar la superficie excesivamente.

El polvo puede limpiarse pasando un paño limpio húmedo que no suelte pelusa o un cepillo de cerdas suaves, o puede retirarse con un aspirado ligero utilizando el aspirador con un cabezal de cerdas suaves, para no dañar la superficie.

Arte no se hace responsable si se causan daños en el producto durante el proceso de limpieza.



¿Más información? [Haga clic aquí](#)



ARTE®

wallcoverings for the ultimate in refinement