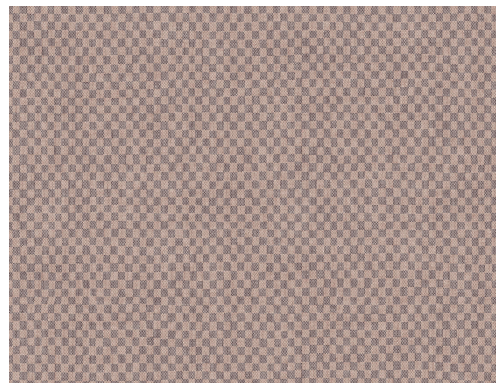


CUIDADO & MANTENIMIENTO

Colección:	Flamant Caractère
Diseño:	Damier
Referencia:	12060 • Muscade
Composición:	Revestimiento mural no tejido
Descripción:	Damier parece uniforme a cierta distancia, pero de cerca uno se pierde en la multitud de cuadrados en tonos en contraste. Su textura de lino le aporta un aire sutil y muy agradable. Además, las transiciones entre un cuadrado y otro no son líneas tajantes, lo que redonda en un diseño más relajado.



Durante la instalación:



Eliminar las manchas de adhesivo cuidadosa e inmediatamente (antes de que se sequen) pasando una esponja suave con agua limpia. Realizar esta limpieza tras instalar cada tira.

Mantenimiento:

Primero, probar en un lugar poco visible. Intentar eliminar las manchas inmediatamente, antes de que se sequen, pasando por la superficie una esponja suave con agua limpia. Utilizar únicamente agua limpia, sin jabón.

Secar con un paño limpio que no suelte pelusa.

No frotar ni mojar la superficie excesivamente.

El polvo puede limpiarse pasando un paño limpio húmedo que no suelte pelusa o un cepillo de cerdas suaves, o puede retirarse con un aspirador ligero utilizando el aspirador con un cabezal de cerdas suaves, para no dañar la superficie.

Arte no se hace responsable si se causan daños en el producto durante el proceso de limpieza.



¿Más información? [Haga clic aquí](#)



ARTE®

wallcoverings for the ultimate in refinement