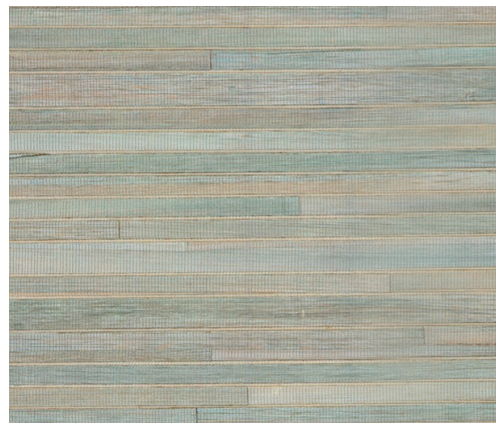


# CUIDADO & MANTENIMIENTO

Colección:	Carabao
Diseño:	Casalian
Referencia:	14020 • Silver Pine
Composición:	Revestimiento mural natural sobre base no tejida
Descripción:	Este patrón procede de uno de los lugares más exóticos del mundo: las paradisíacas Islas Filipinas. Uno de los mayores recursos naturales del país son los plataneros y la corteza de este árbol se utiliza para crear este maravilloso diseño. Las estrechas tiras de colores se tejen a mano, por lo que cada palmo de este revestimiento mural es único.



## Durante la instalación:



Eliminar las manchas de adhesivo cuidadosa e inmediatamente (antes de que se sequen) pasando una esponja suave con agua limpia. Realizar esta limpieza tras instalar cada tira.

## Mantenimiento:

Primero, probar en un lugar poco visible. Intentar eliminar las manchas inmediatamente, antes de que se sequen, pasando por la superficie una esponja suave con agua limpia. Utilizar únicamente agua limpia, sin jabón.

Secar con un paño limpio que no suelte pelusa.

No frotar ni mojar la superficie excesivamente.

El polvo puede limpiarse pasando un paño limpio húmedo que no suelte pelusa o un cepillo de cerdas suaves, o puede retirarse con un aspirado ligero utilizando el aspirador con un cabezal de cerdas suaves, para no dañar la superficie.

Arte no se hace responsable si se causan daños en el producto durante el proceso de limpieza.



¿Más información? [Haga clic aquí](#)



ARTE®

wallcoverings for the ultimate in refinement