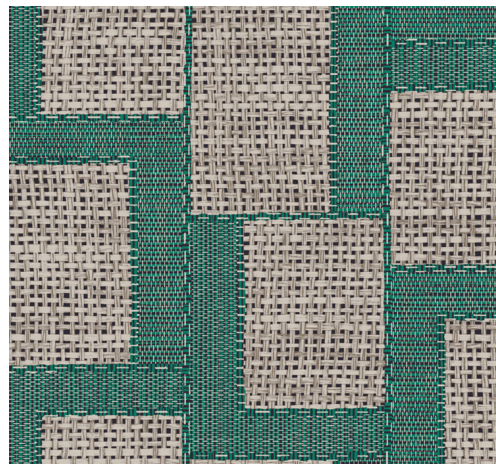


CUIDADO & MANTENIMIENTO

Colección:	Essentials Totem
Diseño:	Esparto Africano
Referencia:	18940 • Myrtle Grey
Composición:	Papel pintado sobre base no tejida
Descripción:	El esparto, presente sobre todo en el norte de África, España y Portugal, es una resistente fibra que se obtiene de dos especies de gramíneas. En forma tejida, se utiliza para todo tipo de adornos artesanales y objetos de uso cotidiano. De ahí que sirviera de inspiración para este diseño en el que las formas rectas crean un precioso contraste con el estampado de aspecto aleatorio.



Durante la instalación:



Eliminar las manchas de adhesivo cuidadosa e inmediatamente (antes de que se sequen) pasando una esponja suave con agua limpia. Realizar esta limpieza tras instalar cada tira.

Mantenimiento:

Primero, probar en un lugar poco visible. Intentar eliminar las manchas inmediatamente, antes de que se sequen, pasando por la superficie una esponja suave con agua limpia. Utilizar únicamente agua limpia, sin jabón.

Secar con un paño limpio que no suelte pelusa.

No frotar ni mojar la superficie excesivamente.

El polvo puede limpiarse pasando un paño limpio húmedo que no suelte pelusa o un cepillo de cerdas suaves, o puede retirarse con un aspirado ligero utilizando el aspirador con un cabezal de cerdas suaves, para no dañar la superficie.

Arte no se hace responsable si se causan daños en el producto durante el proceso de limpieza.



¿Más información? [Haga clic aquí](#)



ARTE®

wallcoverings for the ultimate in refinement