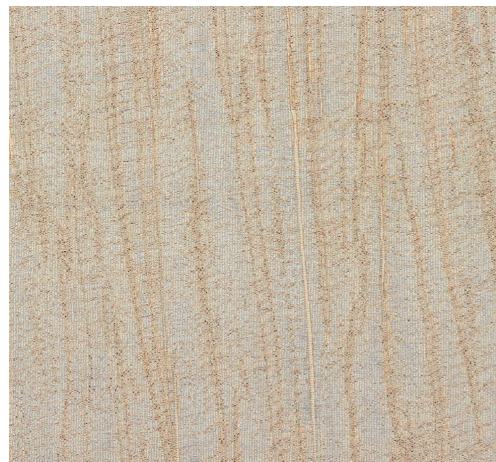


CUIDADO & MANTENIMIENTO

Colección:	Emblème
Diseño:	Pristine
Referencia:	23522A • Rose Gold Greige
Composición:	Revestimiento mural textil sobre base no tejida
Descripción:	Este elegante revestimiento mural presenta un exclusivo tejido de gasa con una estructura abierta y distintiva, que fusiona hilos mate con hilos de lurex para lograr un delicado efecto de brillo. El diseño abierto está plisado tanto horizontal como verticalmente, y se adhiere sobre un fondo de color que aporta profundidad y una sensación de lujo incomparable.



Durante la instalación:



Retirar las manchas de adhesivo cuidadosa e inmediatamente (antes de que se sequen) dándoles pequeños toques con un paño suave humedecido en agua limpia. Realizar esta limpieza tras instalar cada tira.

Mantenimiento:

Primero, probar en un lugar poco visible. Intentar eliminar las manchas inmediatamente, antes de que se sequen, dando pequeños toques en la superficie con un paño blanco limpio húmedo que no suelte pelusa. Utilizar únicamente agua limpia, sin jabón.

No frotar ni mojar la superficie excesivamente.

El polvo puede limpiarse pasando un paño limpio húmedo que no suelte pelusa o un cepillo de cerdas suaves, o puede retirarse con un aspirado ligero utilizando el aspirador con un cabezal de cerdas suaves, para no dañar la superficie.

Arte no se hace responsable si se causan daños en el producto durante el proceso de limpieza.



¿Más información? [Haga clic aquí](#)



ARTE®

wallcoverings for the ultimate in refinement