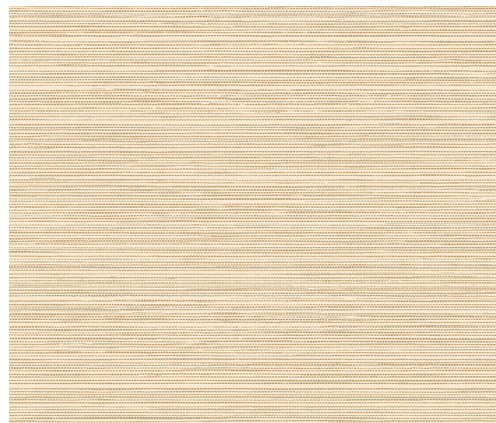


# CUIDADO & MANTENIMIENTO

Colección:	Essentials Les Naturels
Diseño:	Le Sisal
Referencia:	26713 • Sahara
Composición:	Papel pintado sobre base no tejida
Descripción:	El sisal no empezó a utilizarse en todo el mundo hasta finales del siglo XIX, pero desde entonces se ha convertido en parte integrante de nuestros interiores, conquistando también su lugar como revestimiento mural. Este diseño ofrece una representación natural de sisal tejido de forma equilibrada en tonos cálidos y relajantes.



## Durante la instalación:



Eliminar las manchas de adhesivo cuidadosa e inmediatamente (antes de que se sequen) pasando una esponja suave con agua limpia. Realizar esta limpieza tras instalar cada tira.

## Mantenimiento:

Primero, probar en un lugar poco visible. Intentar eliminar las manchas inmediatamente, antes de que se sequen, pasando por la superficie una esponja suave con agua limpia. Utilizar únicamente agua limpia, sin jabón.

Secar con un paño limpio que no suelte pelusa.

No frotar ni mojar la superficie excesivamente.

El polvo puede limpiarse pasando un paño limpio húmedo que no suelte pelusa o un cepillo de cerdas suaves, o puede retirarse con un aspirado ligero utilizando el aspirador con un cabezal de cerdas suaves, para no dañar la superficie.

Arte no se hace responsable si se causan daños en el producto durante el proceso de limpieza.



¿Más información? [Haga clic aquí](#)



ARTE®

wallcoverings for the ultimate in refinement