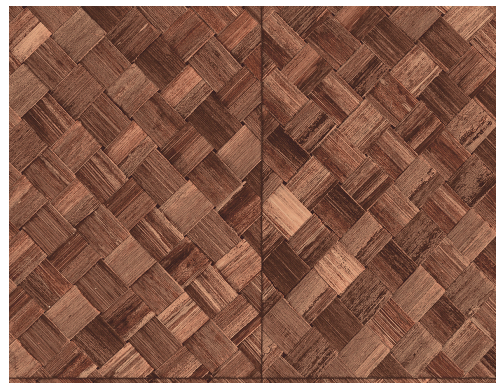


CUIDADO & MANTENIMIENTO

Colección:	Selva
Diseño:	Pandan
Referencia:	34103
Composición:	Papel pintado de vinilo sobre base de papel
Descripción:	Cestería en formato de baldosas, inspirada por una planta tropical, el pandán, que se corta diagonalmente en tiras que después se entretrejen. Las líneas son rectas y diagonales, pero el conjunto no resulta esquemático ni abstracto, gracias a su aspecto y sensación naturales.



Durante la instalación:



Eliminar las manchas de adhesivo cuidadosa e inmediatamente (antes de que se sequen) con una esponja suave con agua limpia. Realizar esta limpieza tras instalar cada tira.

Mantenimiento:

Primero, probar en un lugar poco visible. Intentar eliminar las manchas inmediatamente, antes de que se sequen, con una esponja suave con agua limpia. Si es necesario, en caso de manchas más difíciles, puede añadirse al agua un jabón de pH neutro. Después, limpiar con agua limpia tibia.

No usar nunca productos de limpieza a base de disolventes.

Secar con un paño limpio que no suelte pelusa.

El polvo puede limpiarse pasando un paño limpio húmedo que no suelte pelusa o un cepillo de cerdas suaves, o puede retirarse con un aspirador ligero utilizando utilizando el aspirador con un cabezal de cerdas suaves, para no dañar la superficie.

Arte no se hace responsable si se causan daños en el producto durante el proceso de limpieza.



¿Más información? [Haga clic aquí](#)



ARTE®

wallcoverings for the ultimate in refinement