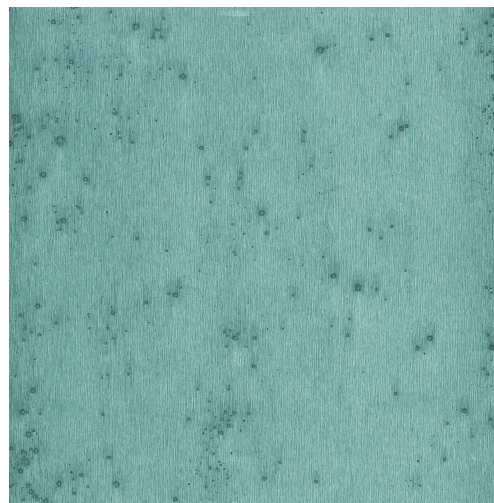


CUIDADO & MANTENIMIENTO

Colección:	Metal X
Diseño:	Stellar
Referencia:	37500
Composición:	Revestimiento mural metálico sobre base no tejida
Descripción:	Una de las ventajas de los elementos metálicos es que pueden aportar una sensación de lujo y al mismo tiempo, industrial. Stellar está disponible en 24 colores. Esta gama no se limita a los tonos metálicos tradicionales (dorado, cromo y cobre), sino que también incluye tonalidades más frescas, como el rosa, el verde y el azul, que le permiten realzar su hogar con toques metalizados poco comunes.



Durante la instalación:



Eliminar las manchas de adhesivo cuidadosa e inmediatamente (antes de que se sequen) pasando una esponja suave con agua limpia. Realizar esta limpieza tras instalar cada tira.

Mantenimiento:

Primero, probar en un lugar poco visible. Intentar eliminar las manchas inmediatamente, antes de que se sequen, pasando por la superficie una esponja suave con agua limpia. Utilizar únicamente agua limpia, sin jabón.

Secar con un paño limpio que no suelte pelusa.

No frotar ni mojar la superficie excesivamente.

El polvo puede limpiarse pasando un paño limpio húmedo que no suelte pelusa o un cepillo de cerdas suaves, o puede retirarse con un aspirado ligero utilizando el aspirador con un cabezal de cerdas suaves, para no dañar la superficie.

Arte no se hace responsable si se causan daños en el producto durante el proceso de limpieza.



¿Más información? [Haga clic aquí](#)



ARTE®

wallcoverings for the ultimate in refinement