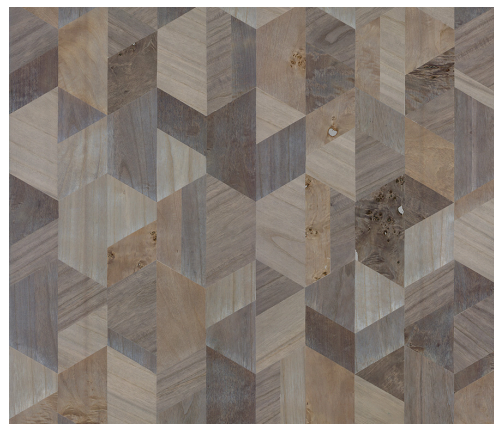


# CUIDADO & MANTENIMIENTO

---

Colección:	Timber
Diseño:	Formation
Referencia:	38200
Composición:	Revestimiento mural natural sobre base no tejida
Descripción:	Superficies hexagonales rellenas como un mosaico con piezas de madera diversas, colores que contrastan y formas variadas, conectadas en un juego de líneas y ángulos. El resultado es un animado y rítmico conjunto con profundidad en el que, según la perspectiva, la misma pieza puede ser volumen o profundidad.



---

## Durante la instalación:



Eliminar las manchas de adhesivo cuidadosa e inmediatamente (antes de que se sequen) pasando una esponja suave con agua limpia. Realizar esta limpieza tras instalar cada tira.

---

## Mantenimiento:

Primero, probar en un lugar poco visible. Intentar eliminar las manchas inmediatamente, antes de que se sequen, pasando por la superficie una esponja suave con agua limpia. Utilizar únicamente agua limpia, sin jabón.

Secar con un paño limpio que no suelte pelusa.

No frotar ni mojar la superficie excesivamente.

El polvo puede limpiarse pasando un paño limpio húmedo que no suelte pelusa o un cepillo de cerdas suaves, o puede retirarse con un aspirado ligero utilizando el aspirador con un cabezal de cerdas suaves, para no dañar la superficie.

---

Arte no se hace responsable si se causan daños en el producto durante el proceso de limpieza.



¿Más información? [Haga clic aquí](#)



---

ARTE®

wallcoverings for the ultimate in refinement