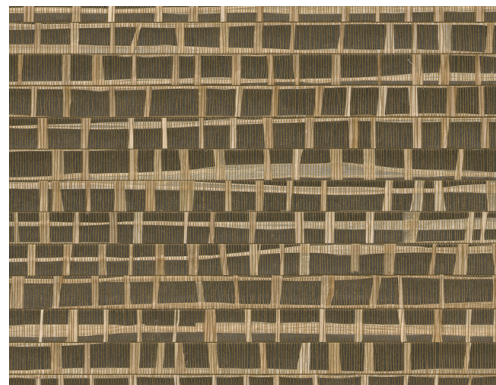


CUIDADO & MANTENIMIENTO

Colección:	All Naturals
Diseño:	Ruban
Referencia:	48071A • Oak
Composición:	Revestimiento mural natural sobre base no tejida
Descripción:	El diseño Ruban juega con diferentes grosores. Las tiras estrechas de rafia se pegan a mano a una tela no tejida, que a su vez se corta en tiras más anchas. Estas tiras se tejen con un hilo ultrafino para formar un hermoso conjunto. Una exitosa combinación de estrecho y ancho.



Durante la instalación:



Retirar las manchas de adhesivo cuidadosa e inmediatamente (antes de que se sequen) dándoles pequeños toques con un paño suave humedecido en agua limpia. Realizar esta limpieza tras instalar cada tira.

Mantenimiento:

Primero, probar en un lugar poco visible. Intentar eliminar las manchas inmediatamente, antes de que se sequen, dando pequeños toques en la superficie con un paño blanco limpio húmedo que no suelte pelusa. Utilizar únicamente agua limpia, sin jabón.

No frotar ni mojar la superficie excesivamente.

El polvo puede limpiarse pasando un paño limpio húmedo que no suelte pelusa o un cepillo de cerdas suaves, o puede retirarse con un aspirado ligero utilizando el aspirador con un cabezal de cerdas suaves, para no dañar la superficie.

Arte no se hace responsable si se causan daños en el producto durante el proceso de limpieza.



¿Más información? [Haga clic aquí](#)



ARTE®

wallcoverings for the ultimate in refinement