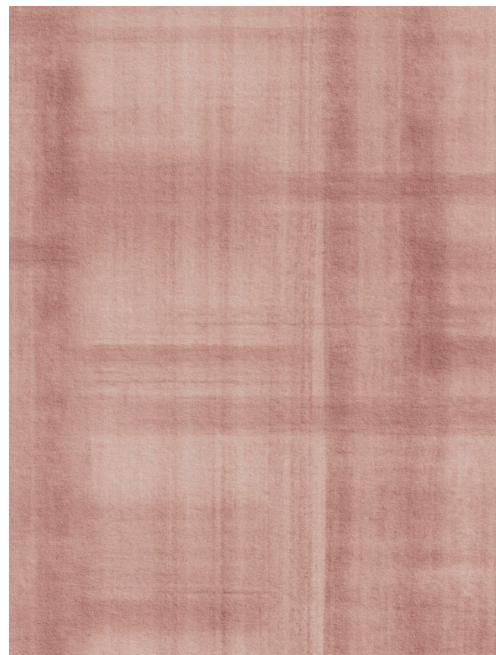


CUIDADO & MANTENIMIENTO

Colección:	Essentials Washed Linen
Diseño:	Doudeville
Referencia:	59590 • Mauve
Composición:	Revestimiento mural textil sobre base no tejida
Descripción:	Este panorama, impreso en tejido auténtico, debe su nombre al municipio del mismo nombre, Doudeville, situado en Normandía y también conocido en Francia como capitale du lin (capital del lino). La inspiración de este sutil diseño viene de los orígenes del lino, concretamente de los numerosos campos de lino de Europa Occidental. Después de la cosecha, en el campo quedan los tallos cortados, que crean un sorprendente paisaje a rayas con unas bonitas tonalidades de color. Esta imagen, tan característica de Doudeville y otras regiones lineras, se ha transformado en un impresionante patrón de rayas.



Durante la instalación:



Eliminar las manchas de adhesivo cuidadosa e inmediatamente (antes de que se sequen) pasando una esponja suave con agua limpia. Realizar esta limpieza tras instalar cada tira.

Mantenimiento:

Primero, probar en un lugar poco visible. Intentar eliminar las manchas inmediatamente, antes de que se sequen, pasando por la superficie una esponja suave con agua limpia. Utilizar únicamente agua limpia, sin jabón.

Secar con un paño limpio que no suelte pelusa.

No frotar ni mojar la superficie excesivamente.

El polvo puede limpiarse pasando un paño limpio húmedo que no suelte pelusa o un cepillo de cerdas suaves, o puede retirarse con un aspirado ligero utilizando el aspirador con un cabezal de cerdas suaves, para no dañar la superficie.

Arte no se hace responsable si se causan daños en el producto durante el proceso de limpieza.



¿Más información? [Haga clic aquí](#)



ARTE®

wallcoverings for the ultimate in refinement