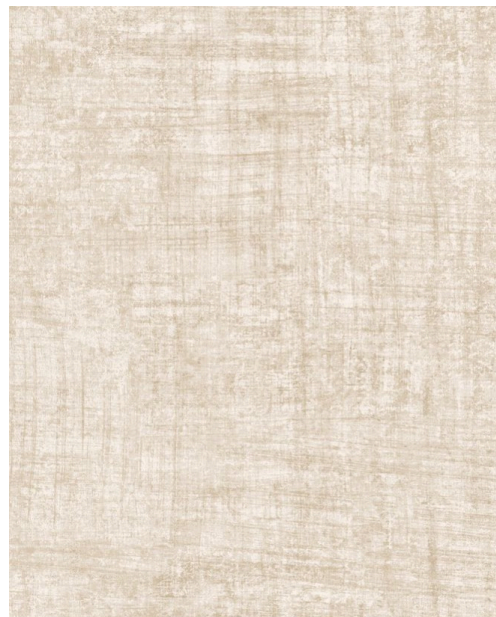


# CUIDADO & MANTENIMIENTO

Colección:	Essentials Brushed Suede
Diseño:	Brushed Suede
Referencia:	59600 • Pearl
Composición:	Papel pintado sobre base no tejida
Descripción:	Este uni recibe su nombre a la técnica de pintura brushed suede ("ante cepillado", en inglés), en la que se aplica la pintura a la pared siguiendo patrones específicos para crear un suave aspecto de ante. Y aunque el resultado es bonito y original, la técnica es lenta, laboriosa y difícil de conseguir. Por eso, este revestimiento mural ofrece la alternativa perfecta. Se aplica de forma sencilla y tiene el mismo aspecto artesanal. Durante el proceso de impresión, la pintura se aplica de forma tan concentrada que se obtiene la misma sensación que si se aplicase directamente sobre la pared.



## Durante la instalación:



Eliminar las manchas de adhesivo cuidadosa e inmediatamente (antes de que se sequen) pasando una esponja suave con agua limpia. Realizar esta limpieza tras instalar cada tira.

## Mantenimiento:

Primero, probar en un lugar poco visible. Intentar eliminar las manchas inmediatamente, antes de que se sequen, pasando por la superficie una esponja suave con agua limpia. Utilizar únicamente agua limpia, sin jabón.

Secar con un paño limpio que no suelte pelusa.

No frotar ni mojar la superficie excesivamente.

El polvo puede limpiarse pasando un paño limpio húmedo que no suelte pelusa o un cepillo de cerdas suaves, o puede retirarse con un aspirado ligero utilizando el aspirador con un cabezal de cerdas suaves, para no dañar la superficie.

Arte no se hace responsable si se causan daños en el producto durante el proceso de limpieza.



¿Más información? [Haga clic aquí](#)



ARTE®

wallcoverings for the ultimate in refinement