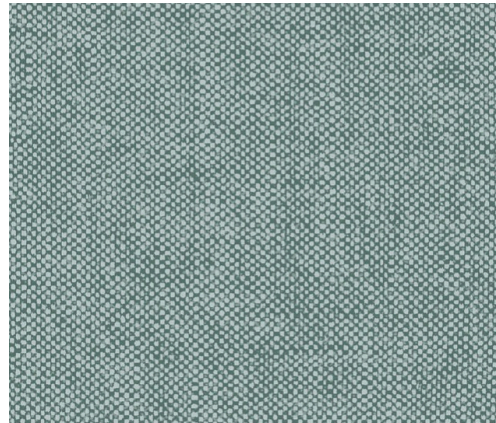


# CUIDADO & MANTENIMIENTO

Colección:	Flamant Honoré
Diseño:	Lin
Referencia:	78 021A • Esmeralda
Composición:	Papel pintado sobre base no tejida
Descripción:	Lin es una reinterpretación de un lino cálido y de textura sumamente agradable, con un tejido más tupido y carácter natural. La paleta de colores ha sido creada por los diseñadores, inspirándose en la belleza de la vida al aire libre: desde suaves tonos tierra a los intensos colores de finales de verano, pasando por verdes y azules frescos.



## Durante la instalación:



Eliminar las manchas de adhesivo cuidadosa e inmediatamente (antes de que se sequen) con una esponja suave con agua limpia. Realizar esta limpieza tras instalar cada tira.

## Mantenimiento:

Primero, probar en un lugar poco visible. Intentar eliminar las manchas inmediatamente, antes de que se sequen, con una esponja suave con agua limpia. Si es necesario, en caso de manchas más difíciles, puede añadirse al agua un jabón de pH neutro. Después, limpiar con agua limpia tibia.

No usar nunca productos de limpieza a base de disolventes.

Secar con un paño limpio que no suelte pelusa.

El polvo puede limpiarse pasando un paño limpio húmedo que no suelte pelusa o un cepillo de cerdas suaves, o puede retirarse con un aspirado ligero utilizando el aspirador con un cabezal de cerdas suaves, para no dañar la superficie.

Arte no se hace responsable si se causan daños en el producto durante el proceso de limpieza.



¿Más información? [Haga clic aquí](#)



ARTE®

wallcoverings for the ultimate in refinement