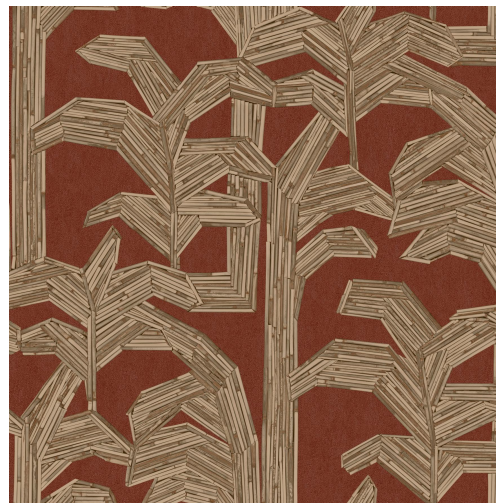


CUIDADO & MANTENIMIENTO

Colección:	Lanai
Diseño:	Kailua
Referencia:	81500 • Red Baron
Composición:	Papel pintado de vinilo sobre base de papel
Descripción:	Este diseño debe su nombre e inspiración a Kailua, un lugar de la encantadora costa este de la isla de Oahu donde reinan las palmeras. Para crear este revestimiento mural se intercalaron palmeras ondulantes con trozos de ratán sobre un fondo de bark cloth, un tejido fibroso que se elabora con la corteza de las higueras. A continuación se hizo del conjunto una interpretación enormemente realista, que cobra vida con gran belleza en la pared.



Durante la instalación:



Eliminar las manchas de adhesivo cuidadosa e inmediatamente (antes de que se sequen) con una esponja suave con agua limpia. Realizar esta limpieza tras instalar cada tira.

Mantenimiento:

Primero, probar en un lugar poco visible. Intentar eliminar las manchas inmediatamente, antes de que se sequen, con una esponja suave con agua limpia. Si es necesario, en caso de manchas más difíciles, puede añadirse al agua un jabón de pH neutro. Después, limpiar con agua limpia tibia.

No usar nunca productos de limpieza a base de disolventes.

Secar con un paño limpio que no suelte pelusa.

El polvo puede limpiarse pasando un paño limpio húmedo que no suelte pelusa o un cepillo de cerdas suaves, o puede retirarse con un aspirado ligero utilizando utilizando el aspirador con un cabezal de cerdas suaves, para no dañar la superficie.

Arte no se hace responsable si se causan daños en el producto durante el proceso de limpieza.



¿Más información? [Haga clic aquí](#)



ARTE®

wallcoverings for the ultimate in refinement