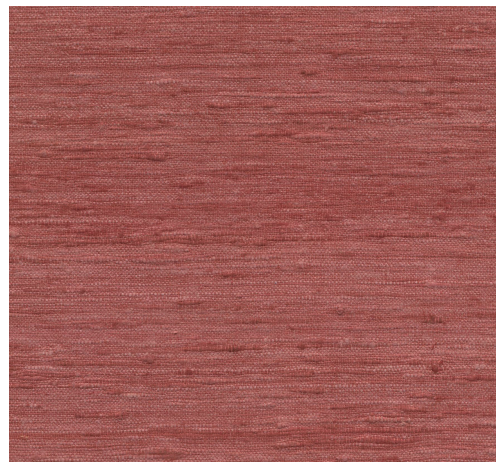


CUIDADO & MANTENIMIENTO

Colección:	Wild Silk
Diseño:	Pure Silk
Referencia:	86530 • Blush
Composición:	Revestimiento mural textil sobre base no tejida
Descripción:	El carácter natural de esta seda 100% auténtica queda realzado con las variaciones de grosor en los hilos de la urdimbre y la trama, lo cual se logra principalmente con nudos desiguales en el hilo de trama. Los hilos de seda Katia que se utilizan, apreciados por su ligereza y su aspecto lustroso, se hilan a mano, de modo que cada fibra tiene un carácter artesanal único.



Durante la instalación:



Retirar las manchas de adhesivo cuidadosa e inmediatamente (antes de que se sequen) dándoles pequeños toques con un paño suave humedecido en agua limpia. Realizar esta limpieza tras instalar cada tira.

Mantenimiento:

Primero, probar en un lugar poco visible. Intentar eliminar las manchas inmediatamente, antes de que se sequen, dando pequeños toques en la superficie con un paño blanco limpio húmedo que no suelte pelusa. Utilizar únicamente agua limpia, sin jabón.

No frotar ni mojar la superficie excesivamente.

El polvo puede limpiarse pasando un paño limpio húmedo que no suelte pelusa o un cepillo de cerdas suaves, o puede retirarse con un aspirado ligero utilizando el aspirador con un cabezal de cerdas suaves, para no dañar la superficie.

Arte no se hace responsable si se causan daños en el producto durante el proceso de limpieza.



¿Más información? [Haga clic aquí](#)



ARTE®

wallcoverings for the ultimate in refinement