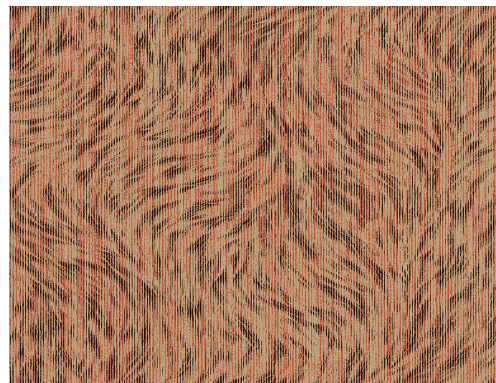


CUIDADO & MANTENIMIENTO

Colección:	Moooi Wallcovering Extinct Animals
Diseño:	Blushing Sloth
Referencia:	MO2042 • Gold
Composición:	Revestimiento mural no tejido
Descripción:	Revestimiento de pared estampado con detalles en flock que recuerda a la preciosa piel del perezoso ruborizado, que en toda su vida estaba tan quieto y callado que en las capas exteriores de su pelaje se establecían algas que le daban una asombrosa vistosidad.



Durante la instalación:



Eliminar las manchas de adhesivo cuidadosa e inmediatamente (antes de que se sequen) pasando una esponja suave con agua limpia. Realizar esta limpieza tras instalar cada tira.

Mantenimiento:

Primero, probar en un lugar poco visible. Intentar eliminar las manchas inmediatamente, antes de que se sequen, pasando por la superficie una esponja suave con agua limpia. Utilizar únicamente agua limpia, sin jabón.

Secar con un paño limpio que no suelte pelusa.

No frotar ni mojar la superficie excesivamente.

El polvo puede limpiarse pasando un paño limpio húmedo que no suelte pelusa o un cepillo de cerdas suaves, o puede retirarse con un aspirado ligero utilizando el aspirador con un cabezal de cerdas suaves, para no dañar la superficie.

Arte no se hace responsable si se causan daños en el producto durante el proceso de limpieza.



¿Más información? [Haga clic aquí](#)



ARTE®

wallcoverings for the ultimate in refinement