



# ROSACE

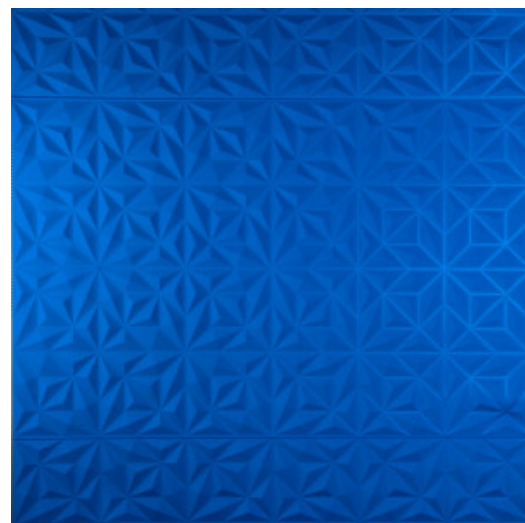
Colección Intrigue

## Historia de la colección

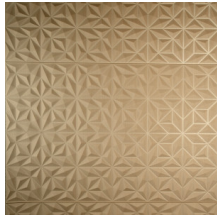
La colección Intrigue es fruto de una técnica que se denomina termoformado. Como su nombre indica, se emplea calor para crear en el material la forma deseada. En nuestro caso, al calentar el tejido, este adquiere un suntuoso brillo satinado que refleja la luz y resulta fascinante a la vista e irresistible al tacto. Además, gracias a la combinación de materiales utilizada, este revestimiento de pared tiene un efecto positivo en la acústica.

## Especificaciones técnicas

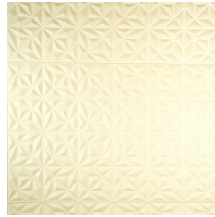
Referencia	<u>10553</u>
Categoría de producto	Couture
Composición	Revestimiento mural textil 3D sobre base no tejida
Dimensiones	Ancho 126 cm / se vende por metro lineal
Case	Case recto 42 cm
Observación	Repele las manchas y el agua y aporta un efecto positivo en la acústica
Pegamento	Arte Clearpro o una cola de dispersión de buena calidad
Cómo encolar	Encolar la pared
Resistencia a la luz	Disponible bajo petición
Cómo retirar	Arrancable en seco
Certificado ignífugo EU	B-s1, d0
Certificado ignífugo US	Class A
Mantenimiento	Durante la colocación se puede utilizar una esponja húmeda (retirar las manchas de cola fresca)



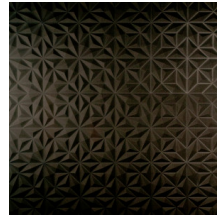
## Colores (5)



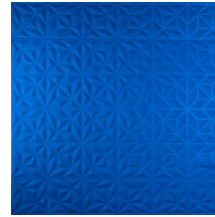
10550



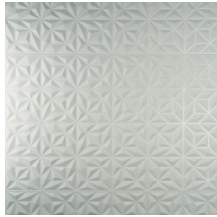
10551



10552

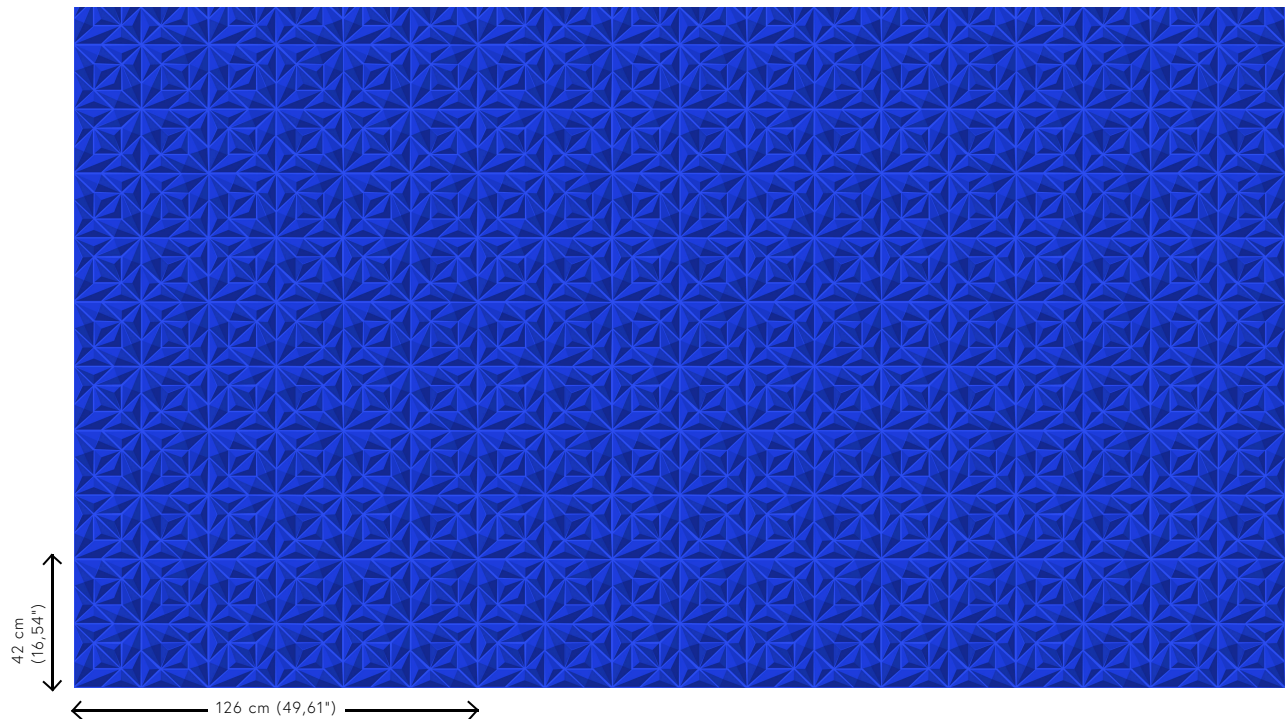


10553



10554

## Vista



Más información? [Haga clic aquí](#)

Solicita muestras, calcule cantidades, vea videos de instrucciones, descargue información técnica y más:  
[www.arte-international.com](http://www.arte-international.com)



ARTE®

wallcoverings for the ultimate in refinement