

# CAMAGO

Colección Carabao



## Historia de la colección

Para esta colección, tomamos como punto de partida uno de los lugares más exóticos del mundo: ese paraíso conocido como Filipinas. Uno de los grandes recursos naturales de este país es la platanera, cuya corteza es el material base de este singular revestimiento de pared. La corteza de las bananeras se rige por una estricta normativa. Es una especie que se da muy bien en Filipinas, pero solo da fruto tres veces, tras lo cual es necesario cortar el tallo para que vuelva a brotar. La colección Carabao se elabora con la corteza de plantas que han terminado su ciclo productivo.

## Especificaciones técnicas

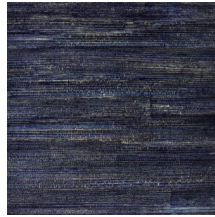
Referencia	<u>14007</u>
Categoría de producto	Couture
Composición	Revestimiento mural natural sobre base no tejida
Descripción	Revestimiento de pared hecho a mano con corteza de platanera
Dimensiones	Ancho 91 cm / se vende por metro lineal
Case	Case libre 0 cm
Observación	Un rasgo particular de este producto es que se han dejado las costuras a la vista, en un efecto que realza su encanto y autenticidad
Pegamento	Arte Clearpro o una cola de dispersión de buena calidad
Cómo encolar	Humedecer el producto, encolar la pared
Resistencia a la luz	Resistencia a la luz moderada
Cómo retirar	Arrancable en seco
Certificado ignífugo EU	B-s1, d0
Certificado ignífugo US	Class A
Mantenimiento	Lavable



## Colores (12)



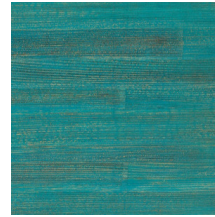
14000



14001



14002



14003



14004



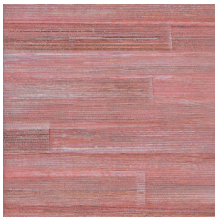
14005



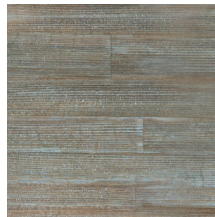
14006



14007



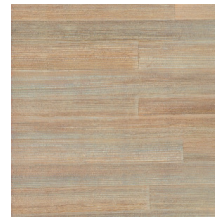
14008



14009



14010



14011

## Vista



Más información? [Haga clic aquí](#)

Solicita muestras, calcule cantidades, vea videos de instrucciones, descargue información técnica y más:  
[www.arte-international.com](http://www.arte-international.com)



ARTE®

wallcoverings for the ultimate in refinement