

MOIRE

Colección Vertigo



Historia de la colección

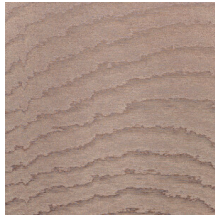
Vertigo enluzca y aporta brillo a su interior. Este revestimiento mural textil cubre las paredes con un tejido delicadamente suave y brillante. Sus líneas onduladas, características de lo que se conoce como efecto luaré, recuerdan a los suaves reflejos del agua.

Especificaciones técnicas

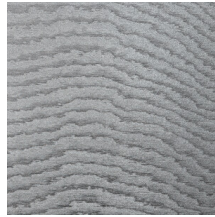
Referencia	<u>15000</u>
Categoría de producto	Couture
Composición	Revestimiento mural textil sobre base no tejida
Descripción	Revestimiento de pared obtenido mediante la técnica del luaré, con la que se consiguen efectos ondulantes y concéntricos de distintos tamaños.
Dimensiones	Ancho 140 cm / se vende por metro lineal
Case	Case libre 0 cm
Observación	Los dibujos son completamente aleatorios, por lo que cada metro de tela es único e irrepetible
Pegamento	Arte Clearpro o una cola de dispersión de buena calidad
Cómo encolar	Encolar la pared
Resistencia a la luz	Buena resistencia a la luz
Cómo retirar	Arrancable en seco
Certificado ignífugo EU	B-s1, d0
Certificado ignífugo US	Class A
Mantenimiento	Durante la colocación se puede utilizar una esponja húmeda (retirar las manchas de cola fresca)



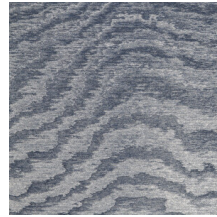
Colores (13)



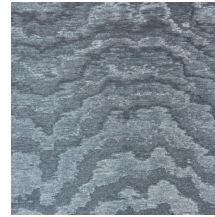
15000



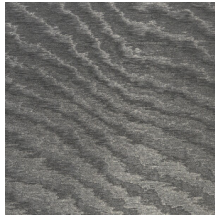
15001



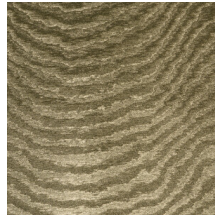
15003



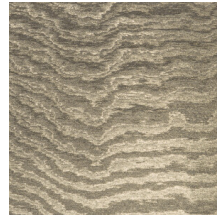
15004



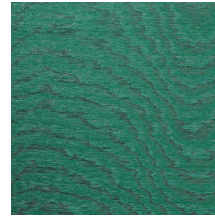
15005



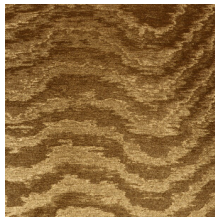
15006



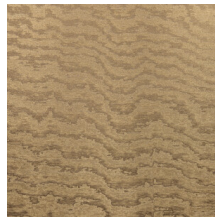
15007



15008



15010



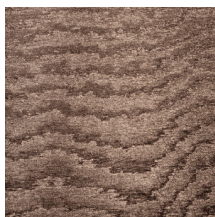
15011



15012



15013



15014

Más información? [Haga clic aquí](#)

Solicita muestras, calcule cantidades, vea videos de instrucciones, descargue información técnica y más:
www.arte-international.com



ARTE®

wallcoverings for the ultimate in refinement