

# MOIRE

Colección Vertigo



## Historia de la colección

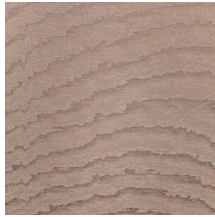
Vertigo enlucce y aporta brillo a su interior. Este revestimiento mural textil cubre las paredes con un tejido delicadamente suave y brillante. Sus líneas onduladas, características de lo que se conoce como efecto luaré, recuerdan a los suaves reflejos del agua.

## Especificaciones técnicas

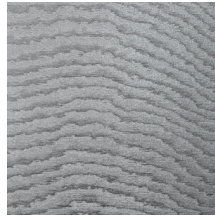
Referencia	<u>15011</u>
Categoría de producto	Couture
Composición	Revestimiento mural textil sobre base no tejida
Descripción	Revestimiento de pared obtenido mediante la técnica del luaré, con la que se consiguen efectos ondulantes y concéntricos de distintos tamaños.
Dimensiones	Ancho 140 cm / se vende por metro lineal
Case	Case libre 0 cm
Observación	Los dibujos son completamente aleatorios, por lo que cada metro de tela es único e irreplicable
Pegamento	Arte Clearpro o una cola de dispersión de buena calidad
Cómo encolar	Encolar la pared
Resistencia a la luz	Buena resistencia a la luz
Cómo retirar	Arrancable en seco
Certificado ignífugo EU	B-s1, d0
Certificado ignífugo US	Class A
Mantenimiento	Durante la colocación se puede utilizar una esponja húmeda (retirar las manchas de cola fresca)



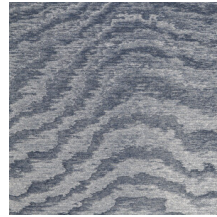
## Colores (13)



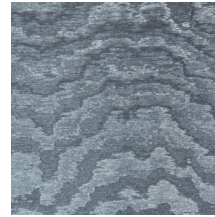
15000



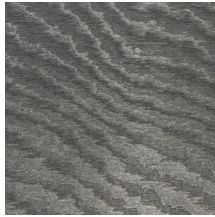
15001



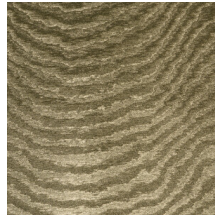
15003



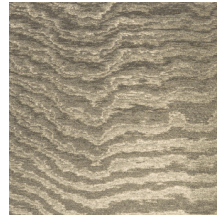
15004



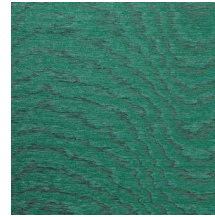
15005



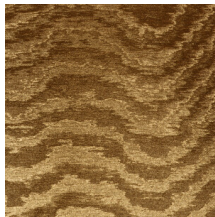
15006



15007



15008



15010



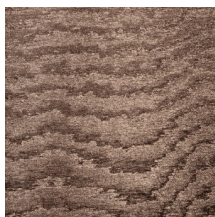
15011



15012



15013



15014

Más información? [Haga clic aquí](#)

Solicita muestras, calcule cantidades, vea videos de instrucciones, descargue información técnica y más:  
[www.arte-international.com](http://www.arte-international.com)



ARTE®

wallcoverings for the ultimate in refinement