

METAL VELVET FLOWER AND LIN

Colección Flamant Suite III - Velvet



Historia de la colección

Una colección inspirada por el carácter impecadero del lino, un material utilizado para decorar interiores desde hace décadas. Este papel pintado ofrece la misma calidez, tacto y aspecto natural. Además, al igual que el lino, es excepcionalmente duradero y transpirable, con lo que permite a las paredes respirar.

Especificaciones técnicas

Referencia	<u>18.010</u> • Beach
Categoría de producto	Refined
Composición	Papel pintado sobre base no tejida
Descripción	Papel pintado no tejido con textura de lino y elegante terciopelo
Dimensiones	Rollos de 8,50 x 0,70 m = 6 m ²
Case	Case salteado 64/32 cm
Pegamento	Use cola para revestimientos murales de felpa, como Arte Clearpro
Cómo encolar	Encolar la pared
Resistencia a la luz	Buena resistencia a la luz
Cómo retirar	Arrancable en seco
Reacción al fuego EU	B-s1, d0
Reacción al fuego US	Class A
Mantenimiento	Durante la colocación se puede utilizar una esponja húmeda (retirar las manchas de cola fresca)



IMO Certified



Colores (12)



18 000



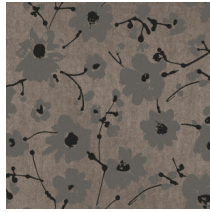
18 001



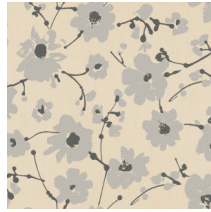
18 002



18 003



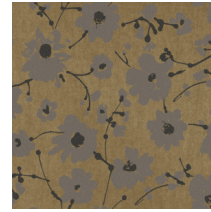
18 004



18 005



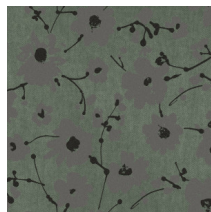
18 006



18 007



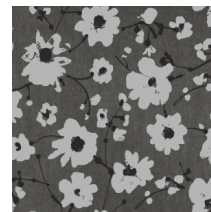
18 008



18 009



18 010



18 011

Vista



Más información? [Haga clic aquí](#)

Solicita muestras, calcule cantidades, vea videos de instrucciones, descargue información técnica y más:
www.arte-international.com



ARTE®

wallcoverings for the ultimate in refinement