

# STRIPE VELVET AND LIN

Colección Flamant Suite III - Velvet



## Historia de la colección

Una colección inspirada por el carácter imperecedero del lino, un material utilizado para decorar interiores desde hace décadas. Este papel pintado ofrece la misma calidez, tacto y aspecto natural. Además, al igual que el lino, es excepcionalmente duradero y transpirable, con lo que permite a las paredes respirar.

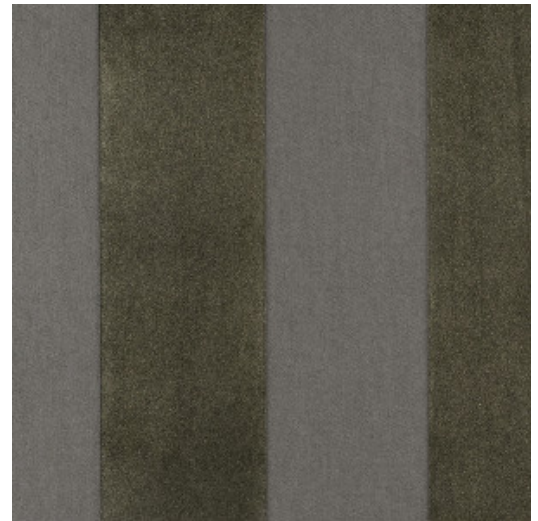
## Especificaciones técnicas

Referencia	<u>18100</u> • Fin de Siècle
Categoría de producto	Refined
Composición	Papel pintado sobre base no tejida
Descripción	Papel pintado no tejido con textura de lino y elegante terciopelo
Dimensiones	Rollos de 8,50 x 0,70 m = 6 m <sup>2</sup>
Case	Case libre 0 cm
Pegamento	Arte Clearpro o una cola de dispersión de buena calidad
Cómo encolar	Encolar la pared
Resistencia a la luz	Buena resistencia a la luz
Cómo retirar	Arrancable en seco
Certificado ignífugo EU	B-s1, d0
Certificado ignífugo US	Class A
Mantenimiento	Durante la colocación se puede utilizar una esponja húmeda (retirar las manchas de cola fresca)

IMO Certified



0493/22



## Colores (12)



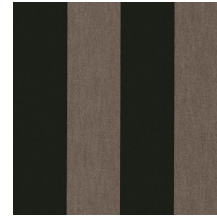
18100



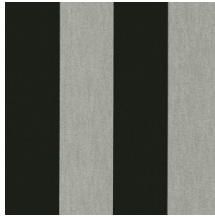
18101



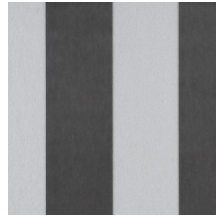
18102



18103



18104



18105



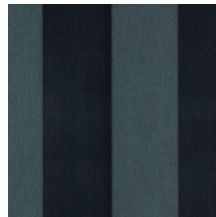
18106



18107



18108



18109



18110



18111

Más información? [Haga clic aquí](#)

Solicita muestras, calcule cantidades, vea videos de instrucciones, descargue información técnica y más:  
[www.arte-international.com](http://www.arte-international.com)



ARTE®

wallcoverings for the ultimate in refinement